



## FÖRKLARINGAR

Mått anges i millimeter.  
Plushöjder anges i meter.  
Underlag har utgjorts av originalritningar från 1964 och viss inmätning.  
Mått skall kontrolleras på plats.

Bygglövsansökan avser ombyggnad av lokaler på plan +16,90 till 4 lägenheter. Planlösningen utgår från byggnadens stomme med syfte att minimera ingrepp i denna och fasad. Bostadsutformningen är gjord utifrån BBR och i nära anslutning till SS 91 42 21:2006. Originalutförandet på typplanet med ett rum med egen entré och bad har anammats. Lägenheterna (innehavarna) når den gemensamma gården via trapphusen som får förbättrad tillgänglighet med en ramp samt ombyggda entrédörrar med dörrautomatik.

## TECKENFÖRKLARINGAR

B	Bad
H	Hall
K	Kök
S	Sovrum
V	Vardagsrum
WC	Toalett
R	Rum
DM	Diskmaskin
K	Kyl
F	Frys
KM	Kombinationsmaskin (tvätt/tork)
G	Garderob
KPH	Kapphylla
ST	Städ

## HÄNVISNINGAR

A-4.0.3-01	Fasad mot Tulegatan
A-4.0.3-02	Fasad mot gård, ny

D	-	Tillgänglighet gemensam gård via trapphus	AP	240216
C	-	Kompletterande ritning/fönsterdörr elevation	AP	240122
B	-	Se PM bostadskomplement, fasaddetaljer	AP	251211
A	-	Se PM schakt, fönster, entrédörrar mm	AP	251007
BET	ANT	ÄNDRINGEN AVSER	SIGN	DATUM

## BYGGLOVSHANDLING

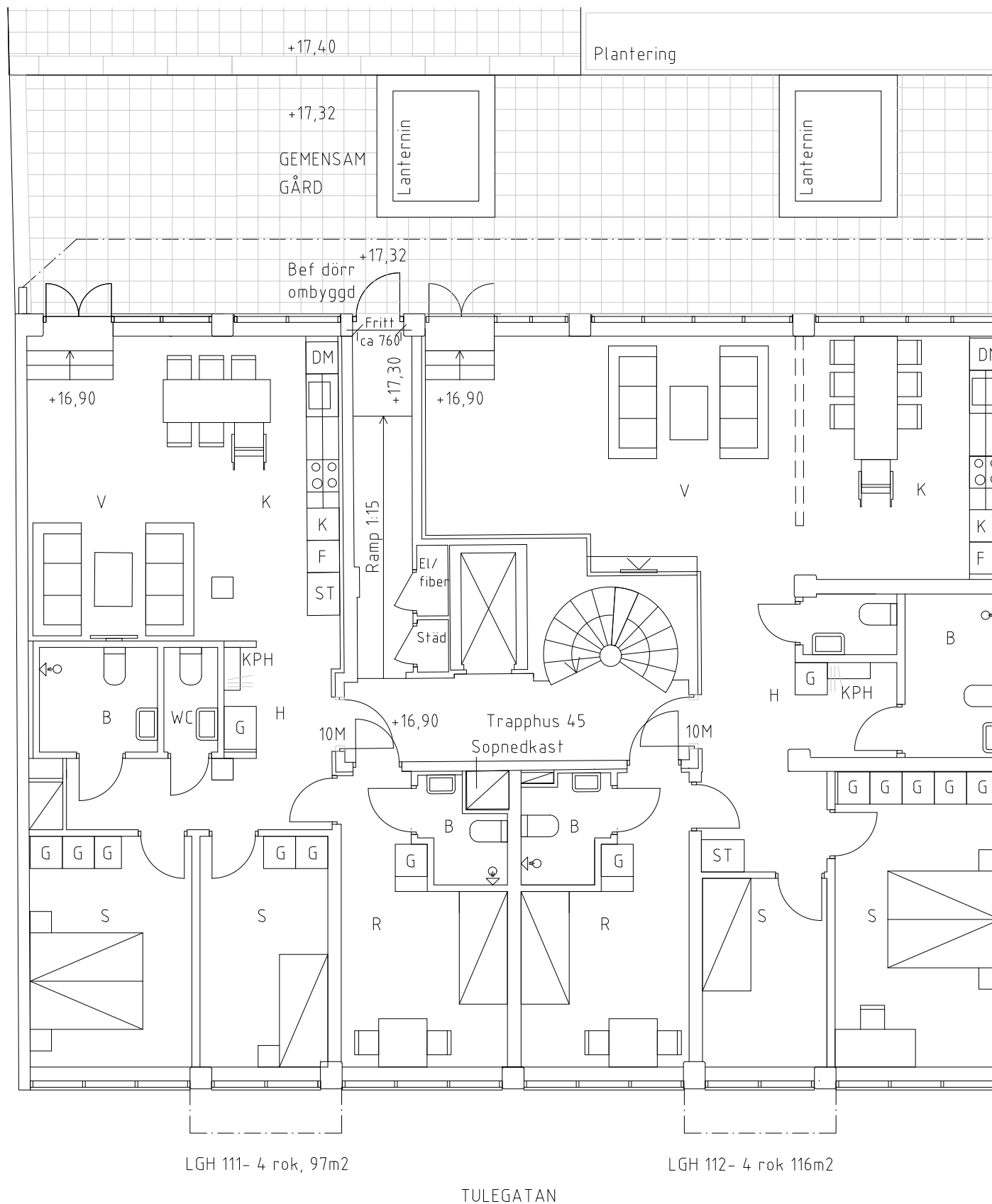
Kv. Geten 28  
Tulegatan 45-47, Stockholm  
**OMBYGGNAD LOKALER TILL LGH**

**Brf. Kv Geten 28 PANG**  
PANG arkitekter AB

A	PANG arkitekter AB	Anna Pang	T: 073-941 00 24
UPPDRAG NR	-	RITAD AV	ANSVARIG A.PANG
DATUM	2025-04-08	HANDLÄGGARE	TEL
		A.PANG	

INNEHÅLL  
LÄGENHET 111 OCH 112, NYTT

SKALA (A3)	NUMMER	BET
1:100/A3	A-4.0.1-011	D



PLAN +16,90, LÄGENHET 111 och 112



## FÖRKLARINGAR

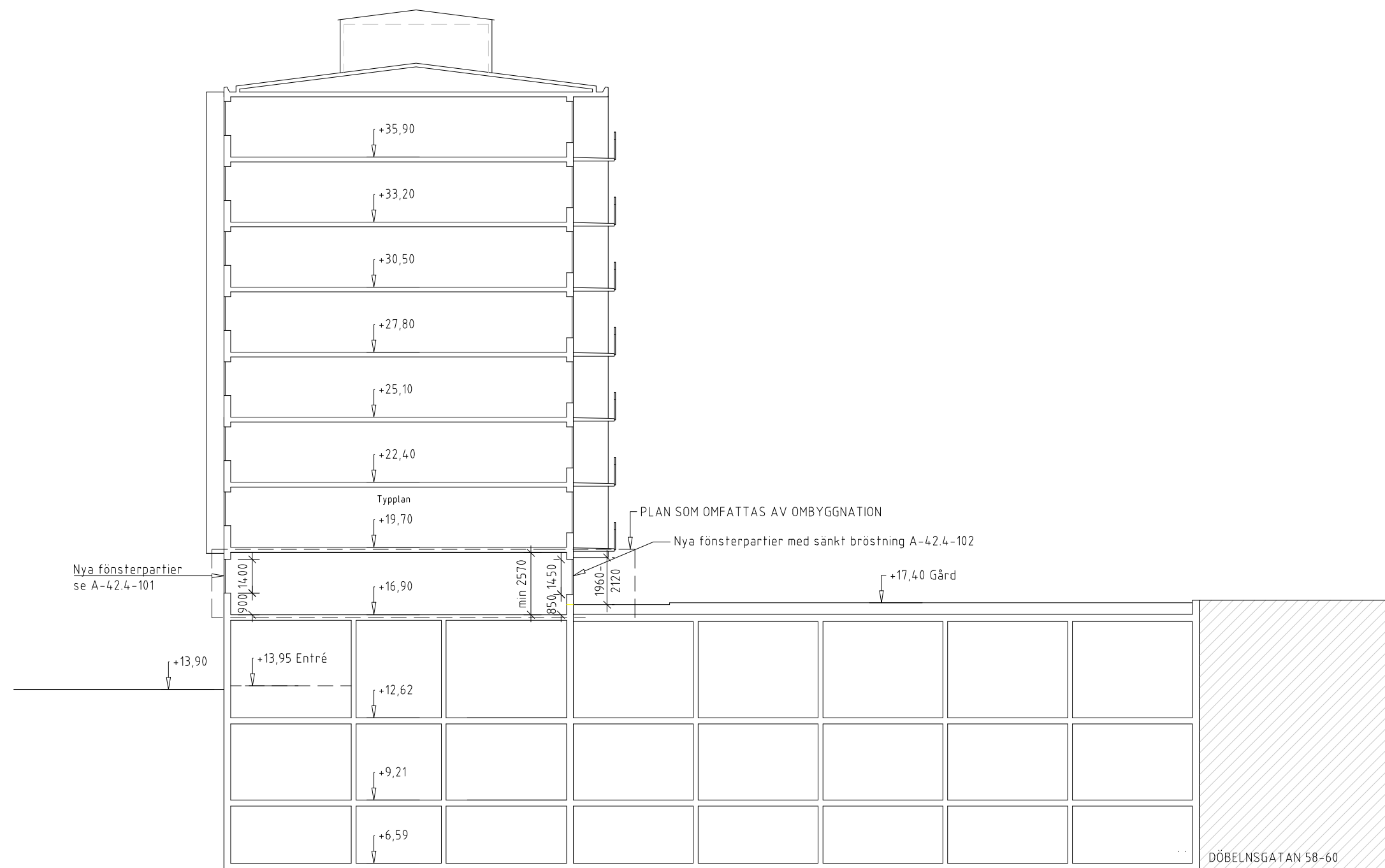
Mått anges i millimeter.  
 Plushöjder anges i meter.  
 Underlag har utgjorts av original-  
 ritningar från 1964 och viss inmätning.  
 Mått skall kontrolleras på plats.

Fastigheten är ett flerfamiljshus på Tulegatan 45-47 från 1964 ritat av Archibald Frid och med tidstypisk karaktär. Byggnaden har ett entré- och sockelplan med lokaler. Ovan det sju våningsplan med lägenheter. Källaren utgörs av tre plan med garage, förråd och teknik. Upplyft planterad gård ovan garagebjälklaget nås från de två trapphusen.

Bygglovsansökan avser ombyggnad av lokaler på plan +16,90 till 4 lägenheter. Bostadsutformningen är gjord utifrån BBR och i nära anslutning till SS 91 42 21:2006. Planlösningen utgår från byggnadens stomme med syfte att minimera ingrepp i denna och fasad. Entrédörrar till den gemensamma gården från trapphusen skall byggas om till utåtgående och förses med ramp och dörrautomatik för att förbättra tillgängligheten till gården. Detta kommer att göras i samband med ombyggnad av lokaler till lägenheter.

## HÄNVISNINGAR

A-4.0.1-01 Plan +16,90 Ny, 1:200  
 A-4.0.1-02B Typplan original, 1:200  
 A-4.0.3-02 Fasad mot gård, ny



TYPSEKTION  
 SKALA 1:200/A3

D	-	Tillgänglighet gemensam gård via trapphus	AP	240216
C	-	Kompletterande ritning fönsterdörr elevation	AP	240122
B	-	Se PM bostadskomplement, fasaddetaljer	AP	251211
A	-	Se PM schakt, fönster, entrédörrar mm	AP	251007
BET	ANT	ÄNDRINGEN AVSER	SIGN	DATUM

## BYGGLOVSHANDLING

Kv. Geten 28  
 Tulegatan 45-47, Stockholm  
**OMBYGGNAD LOKALER TILL LGH**

**Brf. Kv Geten 28 PANG**  
 PANG arkitekter AB

A	PANG arkitekter AB	Anna Pang	T. 073-941 00 24
UPPDRAG NR	–	RITAD AV	ANSVARIG A.PANG
DATUM	2025-04-08	HANDLAGGARE A.PANG	TEL

INNEHÅLL  
 TYPSEKTION NY

SKALA (A3)	NUMMER	BET
1:200/A3	A-4.0.2-01	D

## FÖRKLARINGAR

Mått anges i millimeter.  
Plushöjder anges i meter.  
Underlag har utgjorts av original-  
ritningar från 1964 och viss inmätning.  
Mått skall kontrolleras på plats.

## FÖRESKRIFTER

Bygglövsansökan omfattar  
fasadändringar på plan +16,90:

### FASAD MOT GATAN:

#### Nya Fönster:

Nya fönster utförs som aluminium-  
beklädda träfönster, vita, lika befintliga.  
Nya fönster är av samma typ. LEIAB  
Profil Haga 2+1, som i övrig gatufasad  
där fönster byttes 2022.  
Befintliga fönsterhåll mellan bärande  
pelare behålls. Antalet luft utförs lika  
befintliga fönster men utan "tät" del  
som finns i de befintliga partierna.  
Mötesbågar ersätter befintliga "täta"  
delar av fönsterpartier. Nya fönster  
utförs med kipp-dreh hängning.

#### Montage

Utförs i befintliga fönsterhåll mellan  
pelare. Utväändig plåttlist som "foder" och  
bleck utförs med profil och kulör lika  
befintligt, beige.



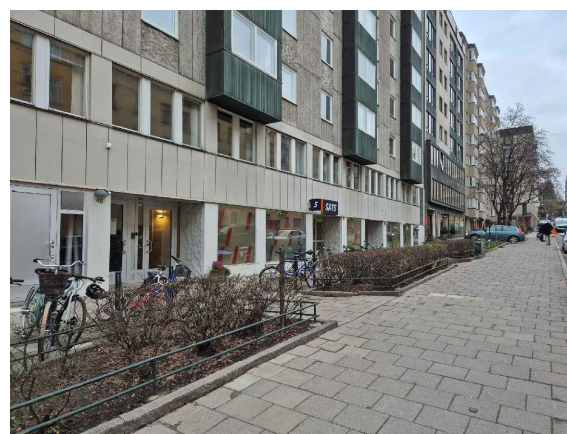
FASAD MOT TULEGATAN (NORR)  
SKALA 1:200/A3



Entré 45



Entré 47



Fasad mot Tulegatan

B	-	Se PM bostadskomplemet, fasaddetaljer	AP	251211
A	-	Se PH schakt, fönster, entrédörrar mm	AP	251007
BET	ANT	ÄNDRINGEN AVSER	SIGN	DATUM

## BYGGLOVSHANDLING

Kv. Geten 28  
Tulegatan 45-47, Stockholm  
OMBYGGNAD LOKALER TILL LGH

Brf. Kv Geten 28 **PANG**  
PANG arkitekter AB

A	PANG arkitekter AB	Anna Pang	T: 073-941 00 24
UPPDRAG NR	RITAD AV	ANSVARIG	A.PANG
DATUM	HANDLÄGGARE	TEL	
2025-04-08	A.PANG		

INNEHÅLL  
FASAD MOT TULEGATAN, NY

SKALA (A3)	NUMMER	BET
1:200/A3	A-4.0.3-01	B

## FÖRKLARINGAR

Mått anges i millimeter.  
Plushöjder anges i meter.  
Underlag har utgjorts av original-  
ritningar från 1964 och viss inmätning.  
Mått skall kontrolleras på plats.

## FÖRESKRIFTER

Bygglövsansökan omfattar  
fasadändringar på plan +16,90:

### FASAD MOT GÅRDEN:

#### Nya Fönster:

Befintliga fönster/fönsterpartier är  
aluminiumbeksädda träfönster,  
innåtgående.

Nya fönsterpartier utförs med karm  
och båge i trä, vita. Sänkt bröstning, 150mm.  
Nya fönsterpartier från samma  
leverantör som fönsterpartier vid  
balkonger (byttes 2022. WB-trä).  
Antalet luft utförs lika befintliga  
fönster men utan "fåt" del som finns i  
de befintliga partierna.

Nya fönster utförs fasta med några  
öppningsbara, inåtgående kipp-dreh, för  
vädring.

#### Nya Fönsterdörrar:

Del av fönsterpartier visuellt. Vita med  
träkarm lika nya fönsterpartier. Glas  
sammfaller i fönster och fönsterdörrar  
för att betona den horisontella,  
fönsterbandskaraktären.

#### Puts

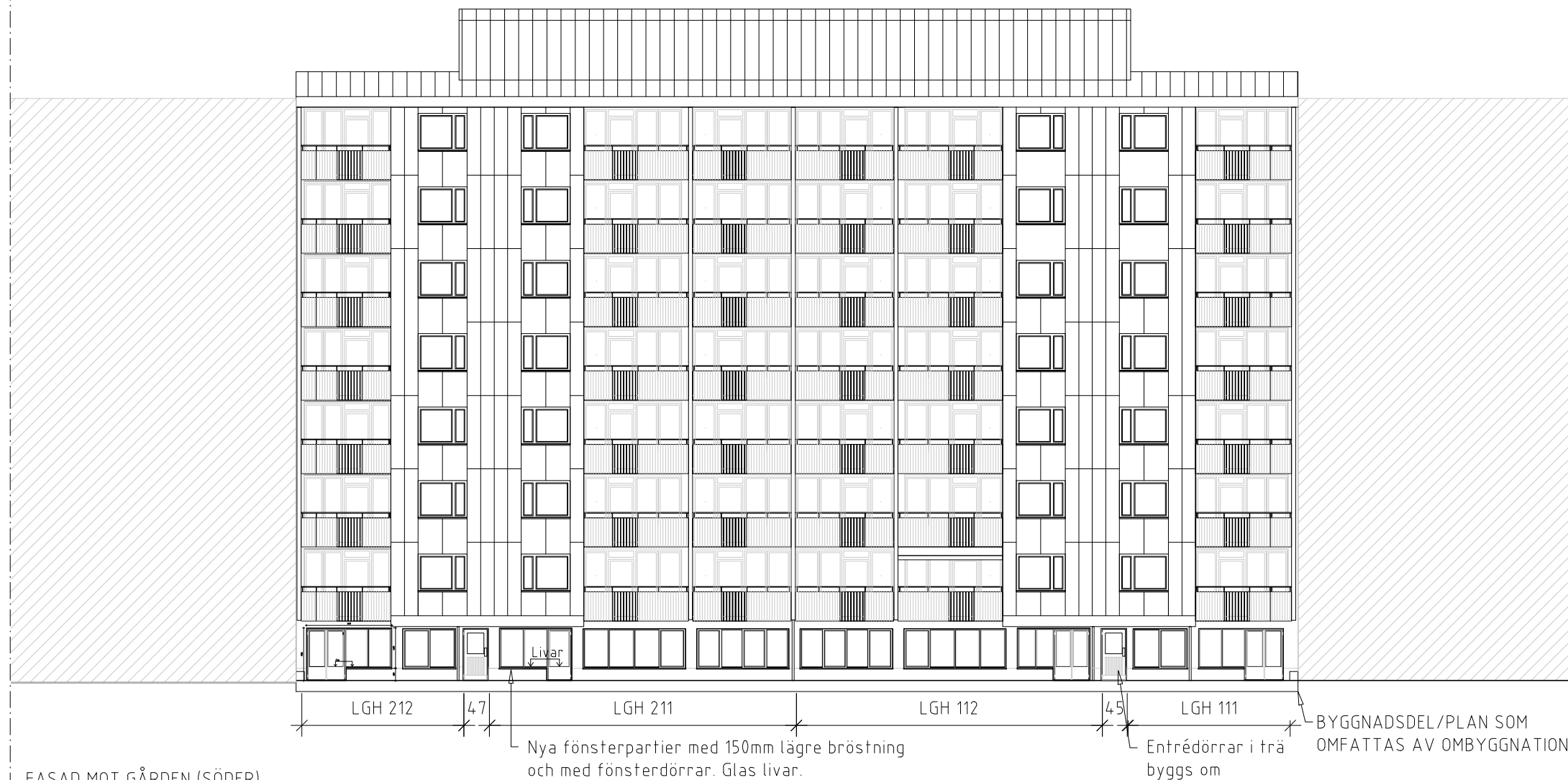
Väggputs dras ned så att sockelputs  
börjar i underkant fönster lika befintlig.

#### Entrédörrar:

Befintliga dörrar i oljad ek renoveras  
och byggs om till utåtgående samt  
föres med dörrautomatik för att  
förbättra tillgängligheten till gården.  
Dörrhandtag återanvänds som trycke.

## HÄNVISNINGAR

A-40.3-011 Fasadutsnitt 1:100  
A-40.3-021 Fasadutsnitt 1:100



FASAD MOT GÅRDEN (SÖDER)  
SKALA 1:200/A3

Nya fönsterpartier med 150mm lägre bröstning  
och med fönsterdörrar. Glas livar.  
"Fönsterbandskaraktär" bevaras.

Entrédörrar i trä  
byggs om

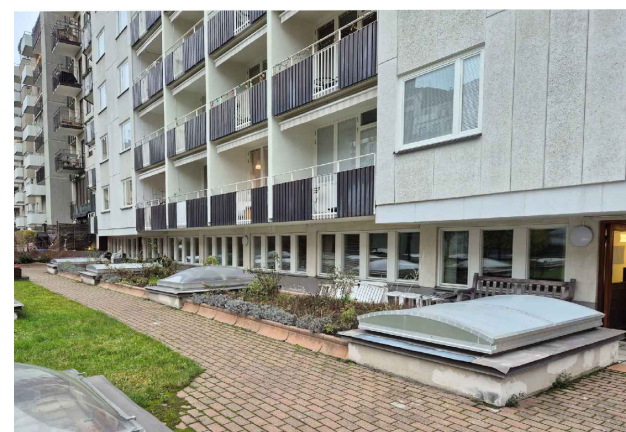
BYGGNADSDDEL/PLAN SOM  
OMFATTAS AV OMBYGGNATION



Fasad mot gården, befintlig.



Fönsterbandskaraktär på plan +16,90 som ansökan avser. Nya fönsterpartier i trä från samma  
tillverkare (WB-trä) som gjorde de nya fönsterpartierna till balkongerna 2022.



D	-	Tillgänglighet gemensam gård via trapphus	AP	240216
C	-	Kompletterande ritning fönsterdörr elevation	AP	240122
B	-	Se PM beståndskomplett, fasaddetaljer	AP	251211
A	-	Se PM schakt, fönster, entrédörrar mm	AP	251007
BET	ANT	ÄNDRINGEN AVSER	SIGN	DATUM

## BYGGLOVSHANDLING

Kv. Geten 28  
Tulegatan 45-47, Stockholm  
OMBYGGNAD LOKALER TILL LGH

Brf. Kv Geten 28 **PANG**  
PANG arkitekter AB

A	PANG arkitekter AB	Anna Pang	T. 073-941 00 24
UPPDRAG NR	–	RITAD AV	ANSVARIG A.PANG
DATUM	2025-04-08	HANDLAGGARE	TEL
		A.PANG	

FASAD MOT GÅRDEN, NY

SKALA (A3)	NUMMER	BET
1:200/A3	A-40.3-02	D

## FÖRKLARINGAR

Mått anges i millimeter.  
 Plushöjder anges i meter.  
 Underlag har utgjorts av original-  
 ritningar från 1964 och viss inmätning.  
 Mått skall kontrolleras på plats.

## FÖRESKRIFTER

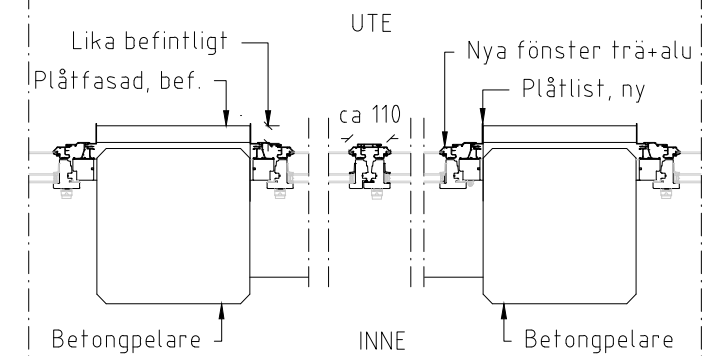
Bygglövsansökan omfattar  
 fasadändringar på plan +16,90:

### FASAD MOT GATAN:

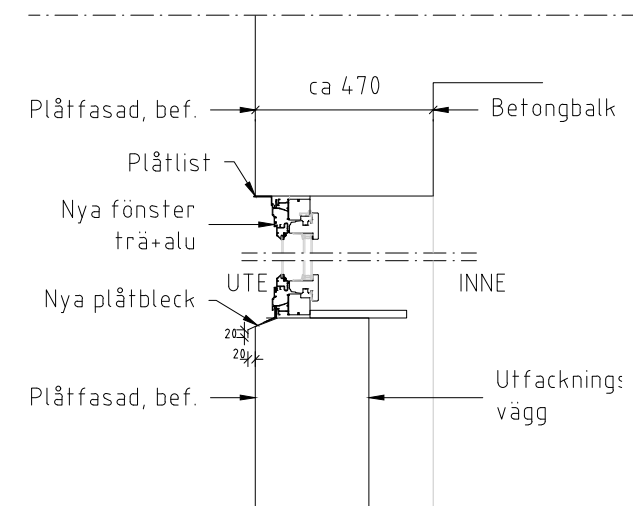
**Nya Fönster:**  
 Nya fönster utförs som aluminium-  
 beklädda träfönster, vita, lika befintliga.  
 Nya fönster är av samma typ. LEIAB  
 Profil Haga 2+1, som i övrig gatufasad  
 där fönster byttes 2022.  
 Befintliga fönsterhåll mellan bärande  
 pelare behålls. Antalet luft utförs lika  
 befintliga fönster men utan "tät" del  
 som finns i de befintliga partierna.  
 Mötesbågar ersätter befintliga "täta"  
 delar av fönsterpartier. Nya fönster  
 utförs med kipp-dreh hängning.

### Montage

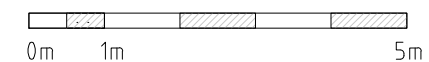
Utförs i befintliga fönsterhåll mellan  
 pelare. Utvärdig plåtlist som "foder" och  
 bleck utförs med profil och kulör lika  
 befintligt, beige.



H-SNITT GENOM NYTT FÖNSTER  
 SKALA 1:20/A3



V-SNITT GENOM NYTT FÖNSTER  
 SKALA 1:20/A3



SKALSTOCK, SKALA 1:100/A3

UTSNITT FASAD MOT TULEGATAN  
 SKALA 1:100/A3

B	-	Se PM beståndselement, fasaddetaljer	AP	251211
A	-	Se PH schakt, fönster, entrédörrar mm	AP	251007
BET	ANT	ÄNDRINGEN AVSER	SIGN	DATUM

## BYGGLOVSHANDLING

Kv. Geten 28  
 Tulegatan 45-47, Stockholm  
**OMBYGGNAD LOKALER TILL LGH**

**Brf. Kv Geten 28 PANG**  
 PANG arkitekter AB

A | PANG arkitekter AB Anna Pang T: 073-941 00 24

UPPDRAG NR RITAD AV ANSVARIG

DATUM 2025-04-08 HANDLÄGGARE A.PANG TEL

INNEHÅLL

FASAD MOT TULEGATAN, UTSNITT

SKALA (A3) NUMMER BET

1:100/A3 A-40.3-011 B

Nya fönster på plan + 16,90

## FÖRKLARINGAR

Mått anges i millimeter.  
Plushöjder anges i meter.  
Underlag har utgjorts av original-  
ritningar från 1964 och viss inmätning.  
Mått skall kontrolleras på plats.

## FÖRESKRIFTER

Bygglövsansökan omfattar  
fasadändringar på plan +16,90:

### FASAD MOT GÅRDEN:

**Nya Fönster:**  
Befintliga fönster/fönsterpartier är  
aluminiumbäddade träfönster,  
innåtgående.

Nya fönsterpartier utförs med karm  
och båge i trä, vita. Sänkt bröstning,  
150mm. Nya fönsterpartier från samma  
leverantör som fönsterpartier vid  
balkonger (byttes 2022. WB-trä).  
Antalet luft utförs lika befintliga  
fönster men utan "fåt" del som finns i  
de befintliga partierna.

Nya fönster utförs fasta med några  
öppningsbara, inåtgående kipp-dreh,  
för vädring.

### Nya Fönsterdörrar:

Del av fönsterpartier visuellt. Vita med  
trækarm lika nya fönsterpartier. Glas  
sammfaller i fönster och fönsterdörrar  
för att betona den horisontella,  
fönsterbandskaraktären.

### Puts

Väggputs dras ned så att sockelputs  
börjar i underkant fönster lika befintlig.

### Entrédörrar:

Befintliga dörrar i oljad ek renoveras  
och byggs om till utåtgående samt  
föreses med dörrautomatik för att  
förbättra tillgängligheten till gården.  
Dörrhandtag återanvänds som trycke.

## HÄNVISNINGAR

A-40.3-011 Fasadutsnitt 1:100  
A-40.3-021 Fasadutsnitt 1:100

D	-	Tillgänglighet gemensam gård via trapphus	AP	240216
C	-	Kompletterande ritning fönsterdörr elevation	AP	240122
B	-	Se PM beståndskomponent, fasaddetaljer	AP	251211
A	-	Se PM schakt, fönster, entrédörrar mm	AP	251007
BET	ANT	ÄNDRINGEN AVSER	SIGN	DATUM

## BYGGLOVSHANDLING

Kv. Geten 28  
Tulegatan 45-47, Stockholm  
**OMBYGGNAD LOKALER TILL LGH**

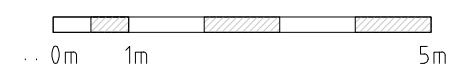
**Brf. Kv Geten 28 PANG**  
PANG arkitekter AB

A	PANG arkitekter AB	Anna Pang	T. 073-941 00 24
UPPDRAG NR	2025-04-08	RITAD AV	A.PANG
DATUM	2025-04-08	HANDLAGGARE	A.PANG
INNEHÅLL	FASAD MOT GÅRDEN, UTSNITT		

SKALA (A3)	NUMMER	BET
1:100/A3	A-40.3-021	D

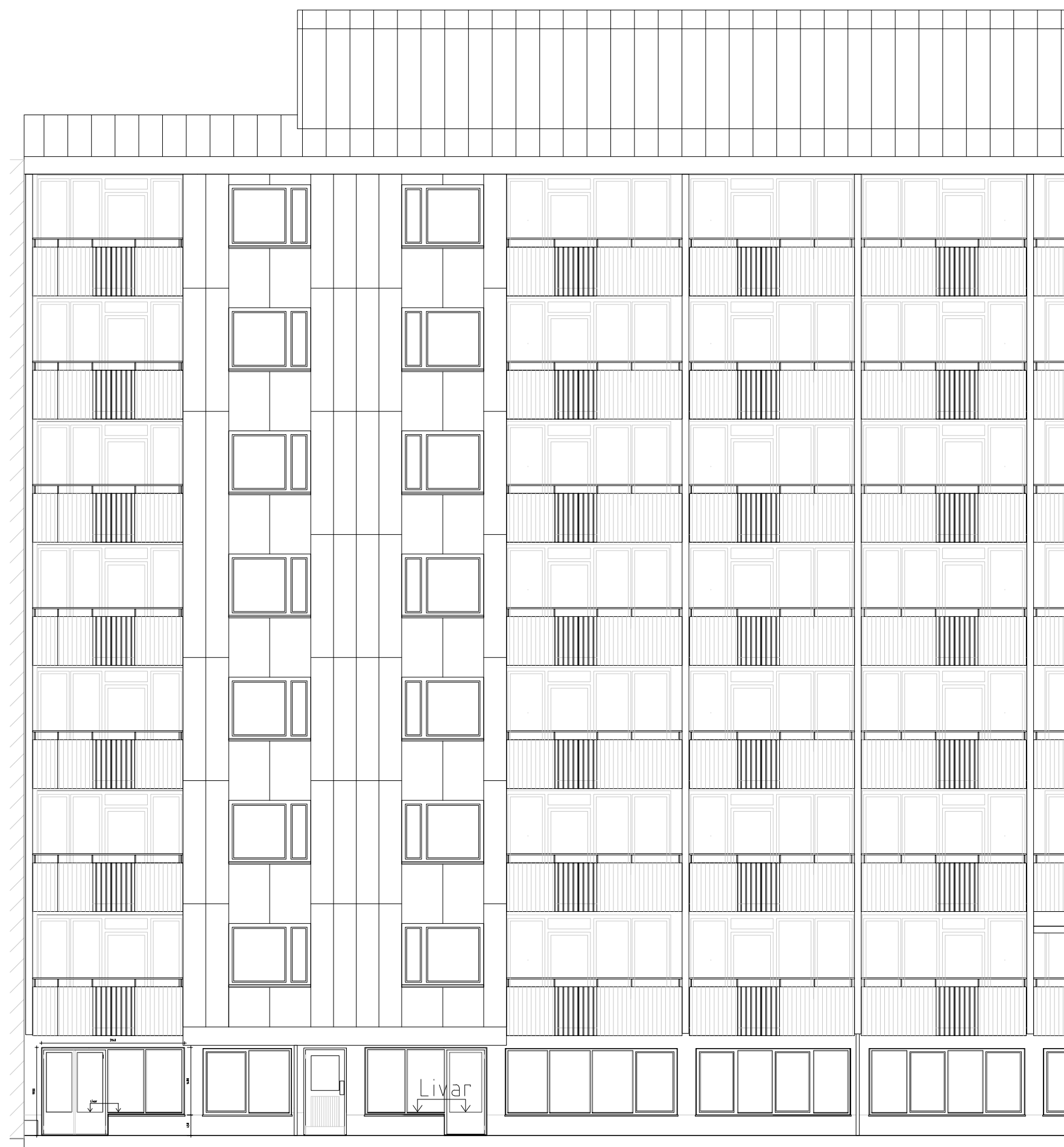


Befintliga dörrar bevaras.  
Byggs om till utåtgående  
och med dörrautomatik.



SKALSTOCK, SKALA 1:100/A3

UTSNITT FASAD MOT GÅRDEN  
SKALA 1:100/A3



## FÖRKLARINGAR

Mått anges i millimeter.  
Plushöjder anges i meter.  
Underlag har utgjorts av original-  
ritningar från 1964 och viss inmätning.  
Mått skall kontrolleras på plats.

## FÖRESKRIFTER

Bygglövsansökan omfattar  
fasadändringar på plan +16,90:

### FASAD MOT GÅRDEN:

#### Nya Fönster:

Befintliga fönster/fönsterpartier är  
aluminiumbeklädda träfönster,  
innåtgående.

Nya fönsterpartier utförs med karm och  
båge i trä, vita. Sänkt bröstning, 150mm.  
Nya fönsterpartier från samma  
leverantör som fönsterpartier vid  
balkonger (byttes 2022. WB-trä).  
Antalet luft utförs lika befintliga  
fönster men utan "fät" del som finns i  
de befintliga partierna.

Nya fönster utförs fasta med några  
öppningsbara, inåtgående kipp-dreh, för  
vädring.

#### Nya Fönsterdörrar:

Del av fönsterpartier visuellt. Vita med  
träkarm lika nya fönsterpartier. Glas  
sammfaller i fönster och fönsterdörrar  
för att betona det horisontella,  
fönsterbandskaraktären.

#### Puts

Väggputs dras ned så att sockelputs  
börjar i underkant fönster lika befintlig.

#### Entrédörrar:

Befintliga dörrar i oljad ek renoveras  
och byggs om till utåtgående samt  
förses med dörrautomatik för att  
förbättra tillgänglighet. Dörrhandtag  
återanvänds som trycke.

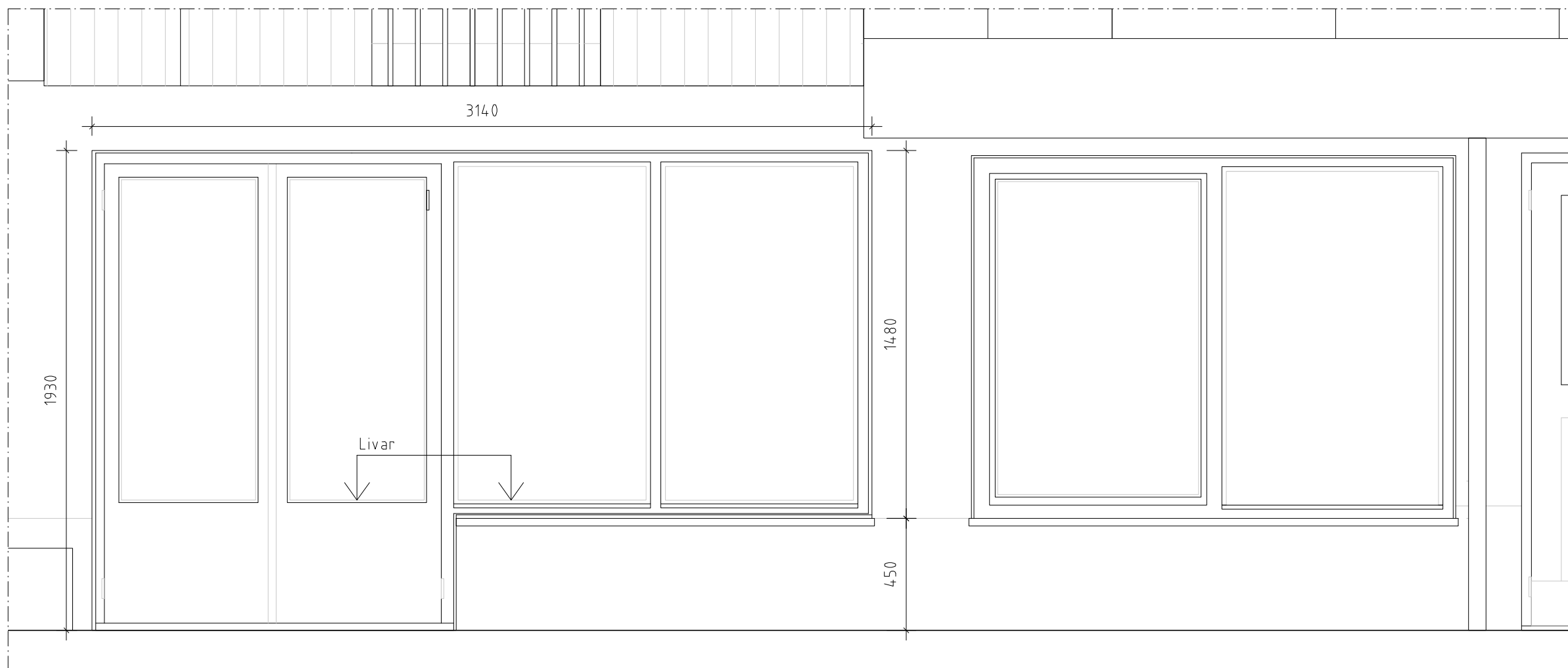
#### Nya skärmar/grindar till uteplatser:

Öppningsbara skärmar/grindar till  
uteplatser utförs i smide lika  
balkongräcken och med tyg lika markiser  
som insynsskydd.

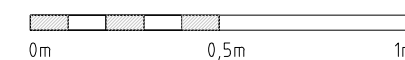
## HÄNVISNINGAR

A-4.0.3-011 Fasadutsnitt 1:100

A-4.0.3-021 Fasadutsnitt 1:100



FASAD MOT GÅRDEN: NY FÖNSTERDÖRR-NYA FÖNSTER ELEVATION  
SKALA 1:20/A3



SKALA 1:20/A3

B	-	Se PM bostadskomplement, fasaddetaljer	AP	251211
A	-	Se PM schakt, fönster, entrédörrar mm	AP	251097
BET	ANT	ÄNDRINGEN AVSER	SIGN	DATUM

## BYGGLOVSHANDLING

Kv. Geten 28  
Tulegatan 45-47, Stockholm  
OMBYGGNAD LOKALER TILL LGH

**Brf. Kv Geten 28 PANG**  
PANG arkitekter AB

A	PANG arkitekter AB	Anna Pang	T: 073-941 00 24
UPPDRAG NR	RITAD AV	ANSVARG	A.PANG
DATUM	HANDLÄGGARE	TEL	
2025-04-08	A.PANG		

INNEHÅLL  
NY FÖNSTERDÖRR OCH NYA FÖNSTER  
MOT GÅRD, ELEVATION

SKALA (A3)	NUMMER	BET
1:50/A3	A-4.0.3-022	C