

FASTIGHETSBLIDNINGSMYNDIGHETEN

KARTA
Upprättad

Ärendenr Aktbilaga

Norrtälje lantmäteridistrikt

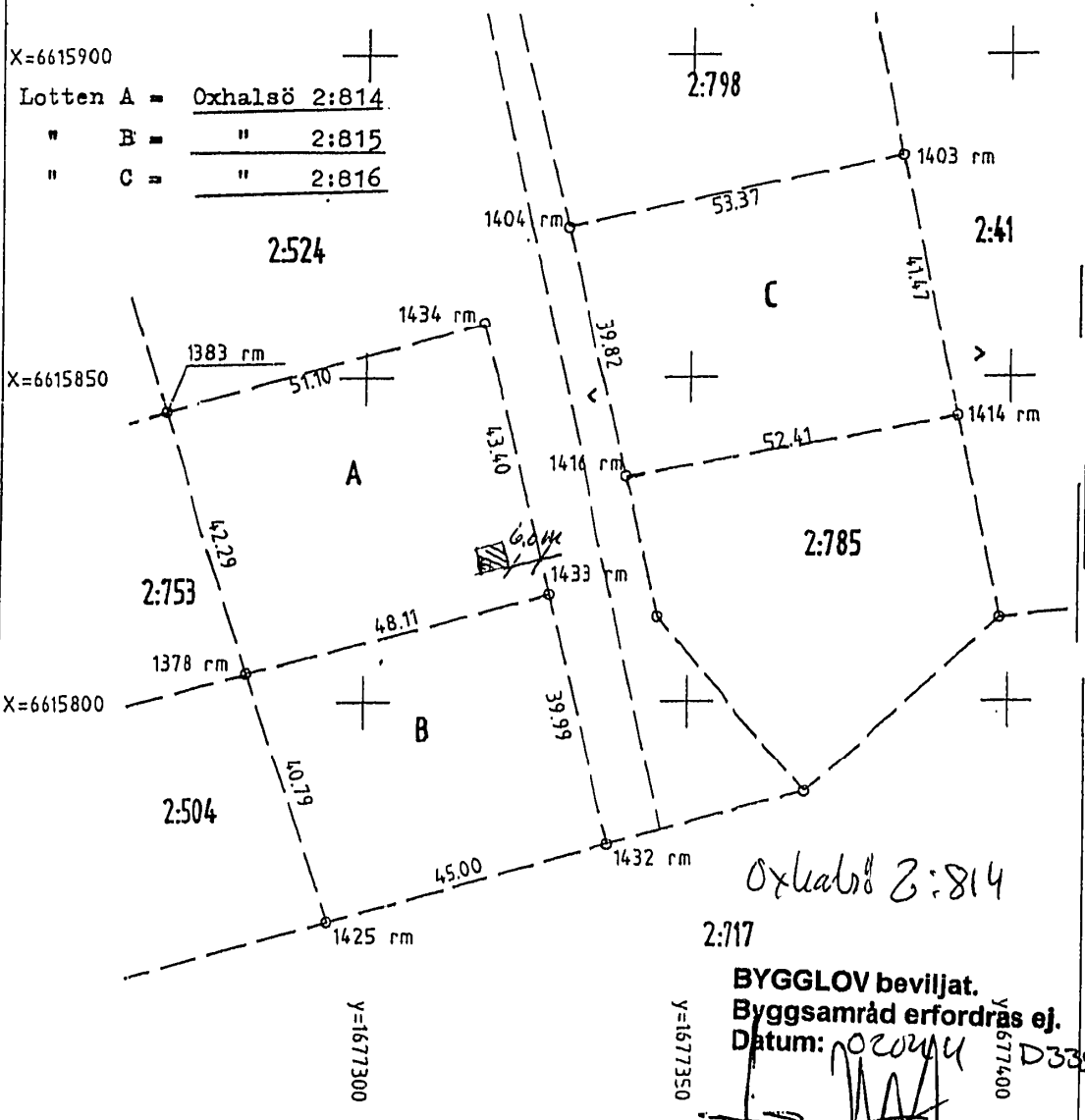
1994

AB 1: 9481 KA1

Förrättning Avstyckning från Oxhalsö: 2:814, 2:815, 2:816	NORRTÄLJE KOMMUN 2002-04-02	Kommun Norrtälje	Län Sjockholms
	Diarienummer 01/1155	Registerområde Norrtälje (Blidö socken)	
Förrättningslantmätare <i>Runo Strind</i>		Registreringsbevis Förrättningen är registrerad 1994-07-14 För fastighetsregistermyndigheten <i>Pöyter Olv</i>	

FASTIGHETSÄTTSLIG BESKRIVNING, aktbilaga BE 1

TEKNISK BESKRIVNING, aktbilaga BE 2



Nyttillkomna gränser : 1432-1433-1434-1383, 1378-1433,
1404-1416, 1403-1414

BYGGLOV beviljat.
Byggsamråd erfordras ej.

Datum: 020204 D335

Tore Strömberg
Tore Strömberg
Bygglövschef

Framställd genom Nymätning	Koordinatsystem 2,5 gon V 1938	Mätclass III	Skala 1 : 1000
För det tekniska innehållet svarar Bo Fridén / <i>Bo Fridén</i>		Reg karta, lägesangivning 11935:24	Beteckningsstandard TFA 4.6 B:5

Bestyrkes i tjänsten

Pöyter Olv

0188-94/82:I

