

Förslag till byggnadsplan för fastigheten

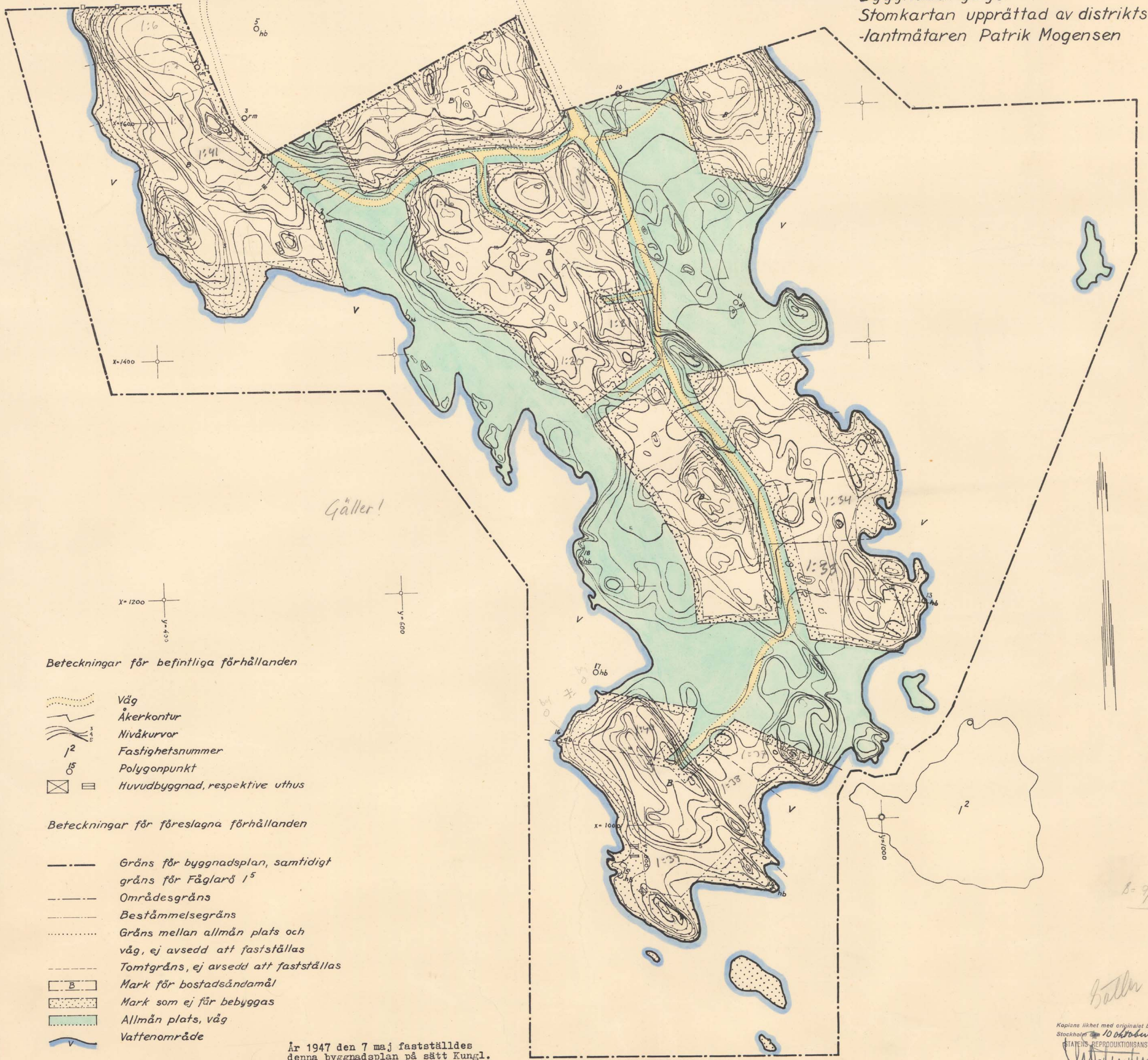
Fåglarö 1⁵

i Österåkers socken av Stockholms län;
upprättad i oktober 1946 av

Thorbjörn Lithvall
Thorbjörn Lithvall

Byggnadsingenjör

Stomkartan upprättad av distrikts-
lantmätaren Patrik Mogensen



Beteckningar för befintliga förhållanden

- Väg
- Åkerkontur
- Nivåkurvor
- Fastighetsnummer
- Polygonpunkt
- Huvudbyggnad, respektive uthus

Beteckningar för föreslagna förhållanden

- Gräns för byggnadsplan, samtidigt gräns för Fåglarö 1⁵
- Områdesgräns
- Bestämmelsegräns
- Gräns mellan allmän plats och väg, ej avsedd att fastställas
- Tomtgräns, ej avsedd att fastställas
- Mark för bostadsändamål
- Mark som ej får bebyggas
- Allmän plats, väg
- Vattenområde

År 1947 den 7 maj fastställdes denna byggnadsplan på sätt Kungl. Maj:ts befallningshavandes beslut samma dag närmare utvisar; betyg, Stockholm & landskansliet som ovan,
På tjänstens vägnar:
Olof Ljungström

Kopia (Pådan)

Skala 1:2000



Kopians likhet med originalet betygas,
Stockholm den 10 oktober 1947,
STATENS REPRODUKTIONSANSTALT

Thorbjörn Lithvall