

Vankiva 16:3

Reningsverk nerlyft i schakt



Upppackat, slamretur mellan brunnarna och ledning till pumpbrunn



Inkommande avloppsledning 2* 160mm



Anslutning mot befintlig avloppsledning i keramik



Befintlig ledning i gott skick med cementfogning i skarvarna



Schaktbotten för utlopp



Makadam och spridarrör



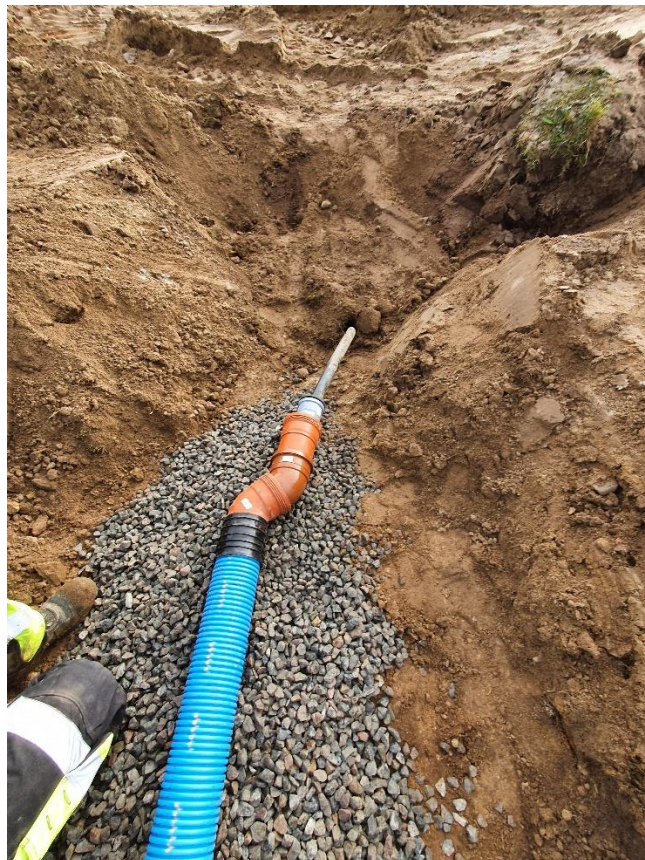
Täckning spridarrör



Geotextil



Anslutning utlopp från reningsverket



Återställning



Utlopp vid damm



