

Skogsbruksplan

Fastighet	HERRENÄS 3:8
Församling	Ärtemark
Kommun	Bengtsfors
Län	Västra Götalands län

Inventeringstidpunkt	2025-05-20
Planen avser tiden	2025-05-20 - 2035-05-20
Framskriven t.o.m.	2025-05-20



Sammanställning över fastigheten

Arealer	hektar	%
Produktiv skogsmark	44,3	91,5
Impediment myr	0,4	0,8
Impediment berg	0,9	1,9
Inägomark	2,3	4,8
Linjer: väg/ledning/vatten	0,5	1
Övrig areal	0,0	0
Summa landareal	48,4	
Summa vatten	0,0	

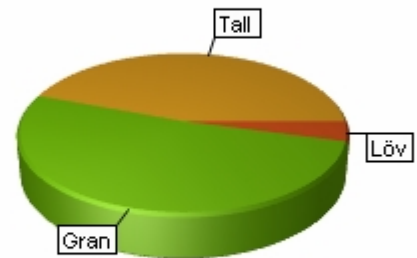
Virkesförråd

	m3sk	%
Tall	2 145	44
Gran	2 493	51
Löv	211	4
Ädellöv		
Contorta		

Totalt
m3sk
4 849

Medeltal
m3sk per ha
109

Naturvårdsvolym
m3sk



Bonitet och tillväxt

Fastighetens medelbonitet är beräknad till
m3sk per ha
7,1

Tillväxt per år vid framskrivnings-tidpunkten uppskattad till cirka
m3sk
245

Avverkningsförslag

Totalt under perioden
m3sk
796

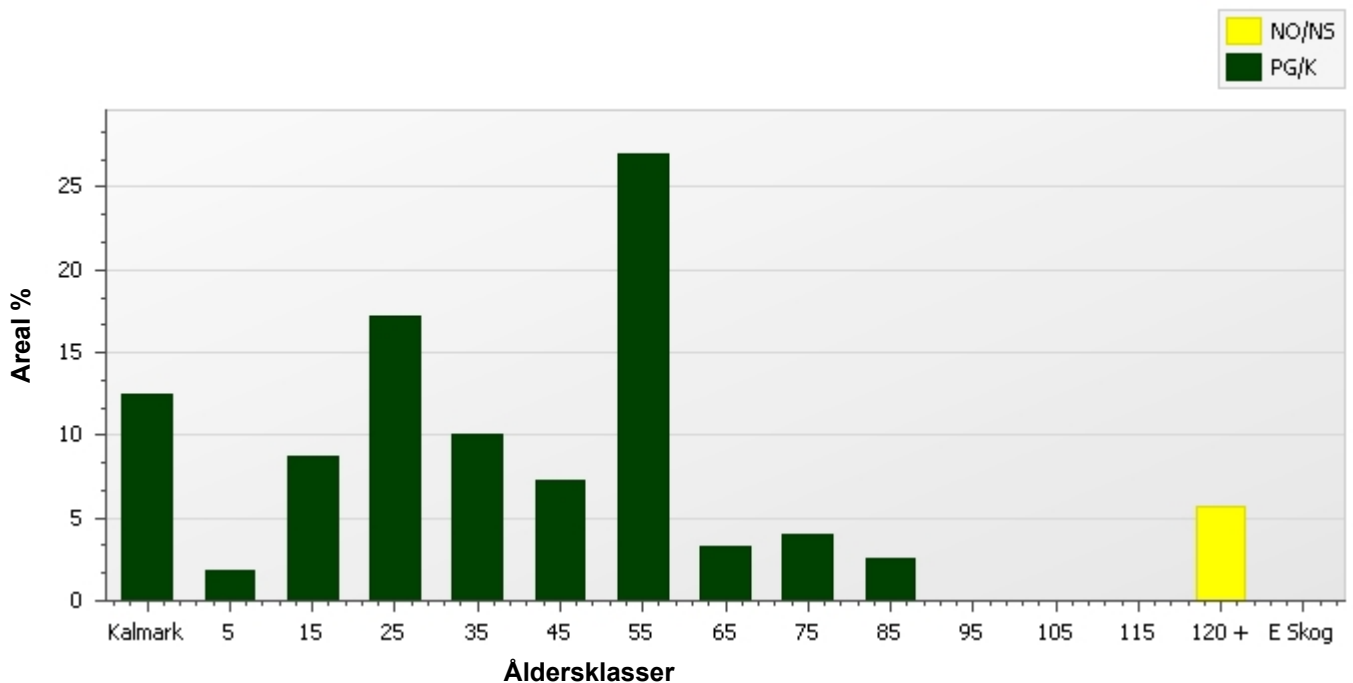
Varav gallring 472 m3sk

och föryngringsavverkning 324 m3sk

Skogens fördelning på åldersklasser

Åldersklass	Areal		Virkesförråd						
	ha	%	Totalt m3sk	m3sk /ha	Tall %	Gran %	Löv %	Ädellöv %	Contorta %
Kalmark	5,5	12							
- 9 år	0,8	2	8	10		90	10		
10 - 19	3,9	9	138	36	6	52	42		
20 - 29	7,6	17	297	39	75	22	3		
30 - 39	4,5	10	673	151	12	83	5		
40 - 49	3,2	7	295	91	67	22	11		
50 - 59	11,9	27	2 223	186	38	59	3		
60 - 69	1,5	3	317	215	53	43	4		
70 - 79	1,8	4	213	120	60	40			
80 - 89	1,1	2	210	190	50	50			
90 - 99	0,0								
100 - 109	0,0								
110 - 119	0,0								
120 +	2,5	6	288	115	70	30			
Lågprodskog(E)	0,0								
Överst / Frötr	[4,1]		186	45	100				
Övriga skikt	[0,0]								
Summa/Medel	44,3	100	4 848	109	44	51	4		

Arefördelning



Skogens fördelning på huggningsklasser

Huggningsklass	Areal		Virkesförråd						
	ha	%	Totalt m3sk	m3sk /ha	Tall %	Gran %	Löv %	Ädellöv %	Contorta %
Kalmark K1	5,5	12							
K2	0,0								
Röjningsskog R1	0,0								
R2	11,8	27	389	33	47	36	18		
Gallringsskog G1	18,5	42	2 743	148	44	53	3		
G2	0,0								
Föryngrings-avverknings-skog S1	6,0	14	1 243	207	30	66	5		
S2	0,0								
S3	2,5	6	288	115	70	30			
Lågproducerande skog E1	0,0								
E2	0,0								
E3	0,0								
Överst / Frötr ÖF	[4,1]		186	45	100				
Övriga skikt	[0,0]								
Summa/Medel	44,3		4 849	109	44	51	4		

Huggningsklasser

Kalmark

K1 Kalmark, återväxtåtgärder kvarstår

Mark där åtgärd (-er) behövs för att få en tillfredsställande föryngring.

K2 Kalmark där återväxtåtgärder är utförda

Mark som fullständigt behandlats med återväxtåtgärder men där föryngringen inte säkerställts.

Röjningsskog

R1 Yngre röjningsskog

Röjningsskog som är lägre än 1,3 m medelhöjd.

R2 Äldre röjningsskog

Röjningsskog som är högre än 1,3 m medelhöjd.

Gallringsskog

G1 Gallringsskog

Gallringsskog som inte uppnått lägsta ålder för föryngringsavverkning.

G2 Äldre gallringsskog

Skog som uppnått lägsta ålder för föryngringsavverkning men där nästa lämpliga åtgärd är gallring.

Föryngringsavverkningsskog

S1 Slutavverkningsbar skog

Skog som uppnått lägsta ålder för föryngringsavverkning men har ytterligare tillväxtpotential. Normalt sker ingen föryngringsåtgärd under planperioden.

S2 Slutavverkningsmogen skog

Skog som är mogen för föryngringsavverkning. Normalt sker en föryngringsåtgärd under planperioden.

S3 Äldre skog som ej bör föryngringsavverkas

Skog som uppnått lägsta ålder för föryngringsavverkning men som ej bör föryngringsavverkas, exempelvis på grund av hänsyn till naturvård, kulturmiljöer, sociala värden eller klimatskäl.

Lågproducerande skog

E1 Restskog

Restskog som lämnats efter avverkning eller som uppkommit på grund av skada.

E2 Gles skog

Gles skog eller mark bevuxen med olämpligt trädslag.

E3 Skog av hagmarkskaraktär

Gles skog av hagmarkskaraktär.

Skogens fördelning på målklasser

Målklass	Areal		Virkesförråd		Tillväxt	
	ha	%	m3sk	%	m3sk	%
PG	41,8	94,4	4 561	94,1	2 588	98,5
K - produktion						
K - naturvård						
NS	2,5	5,6	288	5,9	40	1,5
NO						
Summa	44,3	100,0	4 849	100,0	2 628	100,0

Impediment

Myr	0,4 ha
Berg	0,9 ha

Målklasser

Målklasserna ger information om skogens brukning. Klasserna har följande innebörd:

- PG** **Produktion med generell hänsyn**
- Område där målsättningen är skogsproduktion med hänsyn till naturvärden, kulturmiljöer och sociala värden.
- K *** **Kombinerade mål**
- Område där hänsyn till naturvärden, kulturmiljöer och/eller sociala värden är större än vid Produktion med generell hänsyn och där hänsynen utgör 10–85 % av arealen.
- NS** **Naturvård skötsel**
- Område där målsättningen i första hand är naturvård och där naturvärdena är i behov av återkommande skötsel. NS kan även innehålla höga kulturvärden och sociala värden.
- NO** **Naturvård orört**
- Område där målsättningen är naturvård och där naturvärdena gynnas bäst genom fri utveckling.

* PF enligt Skogsstyrelsen

Avverkning och tillväxt

Avverkning

Under gallring och föryngringsavverkning ingår alla lövträdsarter i begreppet löv. I redovisad avverkningsvolym ingår tillväxt från det år planen är framskriven till och t.o.m. medelåret för föreslagen åtgärdstidpunkt.

Åldersklass	Gallring				Föryngringsavverkning			
	ha	Barr m3sk	Löv m3sk	Totalt m3sk	ha	Barr m3sk	Löv m3sk	Totalt m3sk
Kalmark								
- 9 år								
10 - 19								
20 - 29	1,2	47	7	54				
30 - 39	4,5	228	11	239				
40 - 49	0,7	33	4	37				
50 - 59	1,8	114	12	126	0,8	324		324
60 - 69	0,2	11	5	16				
70 - 79								
80 - 89								
90 - 99								
100 - 109								
110 - 119								
120 +								
Lågproduktkog(E)								
Övriga skikt								
Summa	8,4	433	39	472	0,8	324		324

Total avverkning

796	Högre alt:	815 m3sk varav gallring	491 m3sk och föryngringsavverkning	324 m3sk
	Lägre alt:	796 m3sk varav gallring	472 m3sk och föryngringsavverkning	324 m3sk

Tillväxt

I sammanställningen redovisas tillväxt under kvarvarande planperioden samt areal och virkesförråd vid planperiodens slut. Obs: Såväl tillväxt som areal och virkesförråd vid planperiodens slut förutsätter att föreslagna åtgärder utförs.

Åldersklass	Tillväxt			Areal och virkesförråd vid planperiodens slut		
	Barr m3sk	Löv m3sk	Totalt m3sk	ha	m3sk	m3sk/ha
Kalmark				0,8		
- 9 år						
10 - 19	15	13	28	6,3	36	6
20 - 29	193	110	304	3,9	442	114
30 - 39	460	15	475	7,6	718	94
40 - 49	505	28	534	4,5	967	217
50 - 59	151	18	169	3,2	427	132
60 - 69	811	18	829	11,1	2 602	234
70 - 79	92	4	96	1,5	397	269
80 - 89	70		70	1,8	284	160
90 - 99	47		47	1,1	258	233
100 - 109						
110 - 119						
120 +	40		40	2,5	327	131
Lågproduktkog(E)						
Övriga skikt	36		36	[4,1]	223	54
Summa	2 422	206	2 627	44,3	6 680	151

Skogsvårdsåtgärder

Blanketten innehåller ett sammandrag av avdelningsvis föreslagna åtgärder.

Sammanställningen förutsätter att samtliga åtgärder enligt grundförslaget utförs.

Åtgärd (F)=Följd (Fb)=Förberedande (A)=Alt.	Angelägenhetsgrad				Summa
	Snarast ha	2 - 5 år ha	6 - 10 år ha	11 - år ha	
(Fb)Markberedning	1,4				1,4
(F)Markberedning			0,8		0,8
Plantering	1,4				1,4
(F)Plantering			0,8		0,8
(F)Återväxtkontroll		1,4	4,1		5,5
Röjning	4,6	7,2			11,8
(Fb)Underväxtröjning före gallring	6,3				6,3
Naturlig föryngring		4,1			4,1
Summa ha	13,7	12,7	5,8		32,2

Åtgärdsöversikt

Samtliga avdelningar där åtgärder är föreslagna finns här uppräknade.

Utföres snarast (2025-2026)

Skifte - Avd	Skikt	Åtgärd (F)=Följd (Fb)=Förberedande (A)=Alt.	Utförs Fr o m	T o m	Areal	Ålder	Sl	Volym m3sk/ha	Uttag m3sk inkl. tillv.	Anteckning
1 - 4		Röjning	2025	2026	0,5	15	B25	40		
1 - 7		Röjning	2025	2026	2,3	15	G30	35		
1 - 8		Gallring	2025	2028	0,3	40	G31	200	22	
1 - 8		(Fb)Underväxtröjning före gallring	2025	2026	0,3	40	G31	200		
1 - 9		Röjning	2025	2026	0,7	20	G30	70		
1 - 11		(Fb)Markberedning	2025	2026	1,4	0	G32			
1 - 11		Plantering	2025	2027	1,4	0	G32			
1 - 12		Röjning	2025	2026	1,0	15	G34	35		
1 - 13		Gallring	2025	2028	1,5	35	G32	145	71	
1 - 13		(Fb)Underväxtröjning före gallring	2025	2026	1,5	35	G32	145		
1 - 15		Gallring	2025	2028	1,7	55	G28	220	118	
1 - 15		(Fb)Underväxtröjning före gallring	2025	2026	1,7	55	G28	220		
1 - 17		Gallring	2025	2028	0,5	28	T26	110	18	
1 - 17		(Fb)Underväxtröjning före gallring	2025	2026	0,5	28	T26	110		
1 - 23		Gallring	2025	2026	2,3	30	G32	150	119	
1 - 23		(Fb)Underväxtröjning före gallring	2025	2028	2,3	30	G32	150		
1 - 30		Gallring	2025	2028	0,3	40	T24	145	15	

Åtgärdsöversikt

Utföres inom 2-5år (2027-2030)

Skifte - Avd	Skikt	Åtgärd (F)=Följd (Fb)=Förberedande (A)=Alt.	Utförs Fr o m	T o m	Areal	Ålder	SI	Volym m3sk/ha	Uttag m3sk inkl. tillv.	Anteckning
1 - 1		(A)Gallring	2025	2035	0,2	55	B24	240	19	
1 - 6		Gallring	2027	2030	0,1	50	G32	190	8	gynna löv
1 - 10		Gallring	2027	2030	0,2	65	G32	190	16	Gynna löv
1 - 11		(F)Återväxtkontroll	2027	2030	1,4	0	G32			
1 - 14		Naturlig föryngring	2025	2030	4,1	0	T14			
1 - 19		Röjning	2027	2030	6,4	20	T24	30		
1 - 29		Röjning	2027	2030	0,8	9	G28	10		

Åtgärdsöversikt

Utföres inom 6-10år (2031-2035)

Skifte - Avd	Skikt	Åtgärd (F)=Följd (Fb)=Förberedande (A)=Alt.	Utförs Fr o m	T o m	Areal	Ålder	SI	Volym m3sk/ha	Uttag m3sk inkl. tillv.	Anteckning
1 - 9		Gallring	2033	2035	0,7	20	G30	70	36	
1 - 14		(F)Återväxtkontroll	2031	2035	4,1	0	T14			
1 - 22		Föryngringsavverkning	2033	2035	0,8	55	G32	310	324	
1 - 22		(F)Markberedning	2034	2035	0,8	55	G32	310		
1 - 22		(F)Plantering	2034	2035	0,8	55	G32	310		
1 - 28		Gallring	2033	2035	0,6	30	G34	170	50	

Åtgärdsöversikt

Utföres efter 11 år (2036-2037)

Inga planerade åtgärder finns för detta tidsintervall.

Avdelningsbeskrivning

Skifte: 1, Skifte 1

Avd nr	Areal ha (-) [Skikt]	Ä g o	Ålder år	Hkl Skikt	Sl	Virkesförråd m3sk		Mål-klass	Trädslag T G L Å C	Med diam cm	Med höjd m	Stam-antal /ha	G-yta m2	Terräng		Fukt VegTyp	Beskrivning	Åtgärd Alternativ	A n g	Uttag inkl tillväxt		Löp tillv m3sk per ha
						ha	avd							GYL	Trp					%	m3sk	
1	0,2	1	55	S1	B24	240	54	PG	0 50 50 0 0	26	24	0	26			2	Framtida lövdominans	Ingen åtgärd				6,9
																		Gallring (Alternativ)	25-35	30	19	
2	0	15															Annan mark					
3	0,3	4															Inägomark					
4	0,5	1	15	R2	B25	40	20	PG	0 10 90 0 0	5	6	0	0			2	Enstaka öf	Röjning	25-26	30		3,9
																	Framtida lövdominans					
5	1,9	4															Inägomark					
6	0,1	1	50	S1	G32	190	22	PG	0 30 70 0 0	24	21	0	20			2	Olikåldrigt	Gallring	27-30	30	8	5,5
	(-0)	L															Framtida lövdominans					
7	2,4	1	15	R2	G30	35	82	PG	10 50 40 0 0	6	6	0	0			2	En höjd i nordöstra delen med äldre tall, lämpligt som hänsyn	Röjning	25-26	30		6,4
	(-0,1)	L															Framtida lövdominans					
8	0,4	1	40	G1	G31	200	69	PG	0 80 20 0 0	18	16	0	28			2		Underväxtröjning före gallring (Förberedande)	25-26			10
	(-0)	L															Gallring	25-28	30	22		
9	0,8	1	20	R2	G30	70	51	PG	0 80 20 0 0	8	8	0	0			2		Röjning	25-26	30		8,6

Avdelningsbeskrivning

Skifte: 1, Skifte 1

Avd nr	Areal ha (-) [Skikt]	Ä g	Ålder år	Hkl Skikt	Sl	Virkesförråd m3sk		Mål-klass	Trädslag T G L Å C	Med diam cm	Med höjd m	Stam-antal /ha	G-yta m2	Terräng		Fukt VegTyp	Beskrivning	Åtgärd Alternativ	A n g	Uttag inkl tillväxt		Löp tillv m3sk per ha
						ha	avd							Gyl	Trp					%	m3sk	
	(-0)	L																Gallring	33-35	30	36	
10	0,3	1	65	S1	G32	190	46	PG	10 60 30 0 0	22	21	0	20			2	Luckigt	Gallring	27-30	30	16	5,7
	(-0)	L																Framtida lövdominans				
11	1,4	1	0	K1	G32	0	0	PG	0 0 0 0 0							2		Markberedning (Förberedande)	25-26			0
	(-0,1)	L																Plantering	25-27			
																		Återväxtkontroll (Följd)	27-30			
12	1,1	1	15	R2	G34	35	37	PG	0 80 20 0 0	6	6	0	0			2	Överståndare av al mitt i avdelningen	Röjning	25-26	30		7,7
	(-0)	L																				
13	1,6	1	35	G1	G32	145	213	PG	20 80 0 0 0	15	15	0	22			2		Underväxtröjning före gallring (Förberedande)	25-26			10,5
	(-0,2)	7																Gallring	25-28	30	71	
14	4,1	1	0	K1	T14	0	0	PG	0 0 0 0 0							1	Vissa överståndare är naturvärdesträd	Naturlig föryngring	25-30			0
																		Återväxtkontroll (Följd)	31-35			
14	[4,1]		150	ÖF		45	186	PG	100 0 0 0 0	22	16	0	8					Ingen åtgärd				1
15	1,7	1	55	G1	G28	220	373	PG	25 70 5 0 0	20	19	0	25			2	Generell hänsyn på höjden mitt i avdelningen	Underväxtröjning före gallring (Förberedande)	25-26			7,7

Avdelningsbeskrivning

Skifte: 1, Skifte 1

Avd nr	Areal ha (-) [Skikt]	Ä g o	Ålder år	Hkl Skikt	Sl	Virkesförråd m3sk		Mål-klass	Trädslag T G L Å C	Med diam cm	Med höjd m	Stam-antal /ha	G-yta m2	Terräng		Fukt VegTyp	Beskrivning	Åtgärd Alternativ	A n g	Uttag inkl tillväxt		Löp tillv m3sk per ha
						ha	avd							Gyl	Trp					%	m3sk	
																		Gallring	25-28	30	118	
16	2,5	1	150	S3	T16	115	288	NS,b	70 30 0 0 0	23	17	0	16			1	Naturvård	Ingen åtgärd				1,6
																		Olikåldrigt				
																		Hällmark				
17	0,5	1	28	G1	T26	110	54	PG	90 10 0 0 0	11	10	0	24			2		Underväxtröjning före gallring (Förberedande)	25-26			9,2
																		Gallring	25-28	30	18	
18	1,3	1	60	G1	T26	220	271	PG	60 40 0 0 0	22	20	0	26			2	Delv försumpat	Ingen åtgärd				6,8
	(-0,1)	7																				
19	6,7	1	20	R2	T24	30	192	PG	90 10 0 0 0	5	4	0	0			2		Röjning	27-30	30		3,9
	(-0,3)	7																				
20	1,3	1	80	S1	T24	190	210	PG	50 50 0 0 0	28	22	0	22			2		Ingen åtgärd				4,4
	(-0,2)	6																				
21	4,5	1	50	G1	G29	175	756	PG	40 60 0 0 0	23	18	0	22			2		Ingen åtgärd				7
	(-0,2)	6																				
22	0,8	1	55	S1	G32	310	250	PG	0 100 0 0 0	26	23	0	30			2		Föryngringsavverkning	33-35	100	324	9,9
																		Markberedning (Följd)	34-35			
																		Plantering (Följd)	34-35			

Avdelningsbeskrivning

Skifte: 1, Skifte 1

Avd nr	Areal ha (-) [Skikt]	Ä g o	Ålder år	Hkl Skikt	Sl	Virkesförråd m3sk		Mål-klass	Trädslag T G L Å C	Med diam cm	Med höjd m	Stam-antal /ha	G-yta m2	Terräng		Fukt VegTyp	Beskrivning	Åtgärd Alternativ	A n g	Uttag inkl tillväxt		Löp tillv m3sk per ha
						ha	avd							Gyl	Trp					%	m3sk	
23	2,6	1	30	G1	G32	150	351	PG	10 80 10 0 0	14	13	0	27			2	Röjningskog i sydöstra delen ca 0,2 ha	Underväxtröjning före gallring (Förberedande)	25-28			11,9
	(-0,3)	L																Gallring	25-26	30	119	
24	1,8	1	70	S1	T23	120	213	PG	60 40 0 0 0	23	19	0	16			2		Ingen åtgärd				4
25	1,7	1	55	S1	G31	260	447	PG	30 70 0 0 0	25	22	0	27			2	Kolbotten	Ingen åtgärd				8,4
26	3,2	1	50	G1	T23	105	321	PG	100 0 0 0 0	16	15	0	18			2		Ingen åtgärd				5,3
	(-0,2)	7																				
27	2,7	1	45	G1	T18	70	181	PG	90 0 10 0 0	11	10	0	16			1		Ingen åtgärd				4,2
	(-0,2)	7																				
28	0,6	1	30	G1	G34	170	109	PG	0 100 0 0 0	17	15	0	26			2		Gallring	33-35	25	50	14,2
29	0,8	1	9	R2	G28	10	8	PG	0 90 10 0 0	3	2	0	0			2		Röjning	27-30	30		0,9
30	0,3	1	40	G1	T24	145	45	PG	80 20 0 0 0	15	14	0	26			2		Gallring	25-28	30	15	8,2

Utförda åtgärder

Skifte - Avd	Skikt	Åtgärd	Årtal	Areal	SI	Uttag m3sk	Anteckning
-----------------	-------	--------	-------	-------	----	---------------	------------

Inga utförda åtgärder finns för detta tidsintervall.

NS

Skogliga data

Areal: 2,5 ha

Ståndortsindex: T16

Huggningsklass: S3

Skikttyp	Ålder	Virkesförråd						
		Totalt m3sk	m3sk/ha	Tall %	Gran %	Löv %	Ädellöv %	Contorta %
Huvud	150	288	115	70	30			
ÖF								
Skärm								
Underväxt								
Annan								
Summa		288	115	70	30			

Beskrivning

Äldre talldominerat bestånd med viss variation i ålder på svag mark med inslag av öppna berghällar. De äldsta tallarna är ca 200 år gamla, många är grovgreniga och senvuxna. Det förekommer också några äldre granar med grova grenar långt ner på stammen. Finns också flertalet tallar med brandljud. Beståndet är naturligt förnygrat och har antagligen plockhuggits under lång tid. På de mer torra delar är tillväxten delvis begränsad. Fältskiktet domineras av fattigris och bärris. Förekommer även partier med dalgångar där det är endel yngre träd som sammanbinder hållmarken. På marken i anslutning till hållar växer rikligt med lavar. Död ved finns över hela beståndet i varierande nedbrytningsgrad. Luckigheten i beståndet är gynnsamt för värmeälskande insekter.

Mål

Bevara ett halvöppet, olikåldrigt och skiktat tallbestånd med ett påtagligt inslag av äldre tallar. Skapande av död ved i solbelysta luckor.

Åtgärd

Ingen åtgärd under planperioden. Men på sikt så kan det innebära att göra ingrepp som skapar död ved, veteranisera träd.

Kommentarer till HERRENÄS 3:8

Fastigheten i landskapet

Fastigheten HERRENÄS 3:8 ligger i Västra Götalands län, Bengtsfors kommun och Ärtemarks församling. Fastigheten är belägen ca 20 km norr om tätorten Bengtsfors. Fastigheten består av 2 olika skiften med skogsmark, åkermark och tomtmark. Fastigheten består av 44,3 hektar produktiv skogsmark.

Fastigheten ligger på en berggrund av granit. Jorddjupet är mäktigt på stora delar av fastigheten. Men det förekommer även viss bergsbunden tallmark.

Inriktning under planperioden

Åtgärderna i skogsbruksplanen är satta för att bidra till lönsamhet i skogsbruket på kort och lång sikt, en ekologiskt rik skogsmiljö och handlingsfrihet för markägaren, nu och i framtiden. Genom en aktiv skötsel av föryngringar och unga bestånd säkerställs långsiktighet. Detta utförs i kombination med att gynna en ekologiskt rik miljö på fastigheten i helhet.

Skogsägarens mål med skogsbruket är att förvalta skogen och ha en frisk och välskött skog.

Avverkningar och skogsvård

Åldersfördelningen på fastigheten är idag relativt jämnt fördelad, där den största delen skog är yngre. Ca 39 % av den produktiva skogsarealen består av kalmare och röjningsskogar. Ca 42 % är gallringsskog (G1). Resterande 20 % är i slutavverkningsbar ålder (S1, S2 och S3). Avverkningsförslaget är relativt lågt i jämförelse med tillväxten på 10 år då det inte finns så många bestånd att avverka i nuläget. Däremot förekommer ett gallringsbehov och röjningsbehov i flera avdelningar.

Södra rekommenderar ej gallring för granskog som uppnått höjder över 20 meter. Ifall gallring ändå önskas genomföras i sådana bestånd bör största försiktighet vidtagas.

Löv på fastigheten

I miljöstandarderna för certifiering av skogsbruk enligt PEFC och FSC, ställs krav på att minst 5 % av arealen frisk och fuktig skogsmark med naturliga tillväxtbetingelser på sikt ska domineras av lövträd i målklassningarna PG och K. På fastigheten är lövandelen i produktionsbestånden relativt låg. I syfte att på sikt skapa och bevara minst 5 % lövdominerad areal i framtiden ska skötseln riktas mot lövdominans i de bestånden med beskrivningskoden *"Framtida lövdominans"*. Skogsfastighetens produktion och K-bestånd består idag av 1,7 % lövdominerad areal, vilket medför ett förslag på framtida lövdominans i totalt 5 bestånd, därav 2 som redan idag är lövdominerande. (se planen).

Naturvård på fastigheten

På fastigheten finns det 1 större bestånd med höga naturvärden. De bestånden som fått målklassningen NO och NS utgör mer än 5% av arealen och uppfyller därmed lägsta nivå för certifiering enligt PEFC och FSC. För mer ingående information, se respektive bestånds *"gröna kommentarer"*.

Naturvärden på fastigheten består av 1 bestånd som är en bergsbunden tallmark.

Andelen NS/NO är 5,6 % vilket uppfyller kraven från FSC och PEFC.

Forn och kulturlämningar

På fastigheterna finns inga registrerade Forn- eller kulturlämningar. Det finns några lämningar i form av odlingsrösen från gammal åkermark och någon enstaka kolbotten. Forn- och kulturlämningar är skyddade enligt lag och skall alltid aktas - beakta särskilt risken för skador vid markberedning och skogstransporter. För aktuell information se Riksantikvarieämbetes sida *"Fornsök"*.

<https://app.raa.se/open/fornsok/>

Fastighetsgränser

Fastighetsgränserna i planen har hämtats från Lantmäteriets digitaliserade fastighetskarta. Denna karta är inte alltid helt korrekt.

Så här skriver Lantmäteriet själva på sin hemsida:

"Koordinaterna och de knivskarpa linjerna i den digitala fastighetskartan ger ett exakt intryck, men fastighetsgränserna visar inte alltid rätt och de är inte juridiskt gällande. Det innebär att du inte med självklarhet bör utgå från kartans gränser om du vill bygga, avverka skog eller göra andra åtgärder på en fastighet."

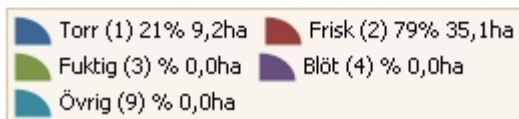
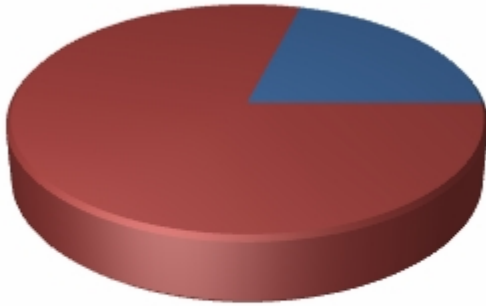
Enligt gällande lag är det gränsmärket på marken som gäller. Gränsmarkeringar på fastigheten bör ses över regelbundet och märkas ut med bestående markeringar.

Vatten på fastigheten

Vattnet på fastigheten består av något enstaka odlingsdike som inte är klassade med "*blå måtklassning*".

Sammanställning lövdominerade bestånd

Fördelning fuktklass på produktiv skogsmark



Fastigheten utgörs till 44,3 ha av produktiv skogsmark. Av denna är 35,1 ha (79,2 %) frisk och fuktig skogsmark.

Befintligt lövdominerade bestånd

Bestånd med lövandel > 50% och fuktklass torr, frisk, fuktig, blöt eller övrig

Skifte - Avd	Ålder	Trädslag T G L Ä C	Fuktklass	Areal ha	Andel av frisk + fuktig	Målklass
1 - 4	15	0 10 90 0 0	Frisk	0,5	1,4%	PG
1 - 6	50	0 30 70 0 0	Frisk	0,1	0,3%	PG
Summa				0,6	1,7%	
Summa(NO + NS)				0,0	0,0%	
Summa(PG + K)				0,6	1,7%	

Framtida lövdominerade bestånd

Bestånd med beskrivningskod = "Framtida lövdominans" och fuktklass torr, frisk, fuktig, blöt eller övrig

Skifte - Avd	Ålder	Trädslag T G L Ä C	Fuktklass	Areal ha	Andel av frisk + fuktig	Målklass
1 - 1	55	0 50 50 0 0	Frisk	0,2	0,6%	PG
1 - 4	15	0 10 90 0 0	Frisk	0,5	1,4%	PG
1 - 6	50	0 30 70 0 0	Frisk	0,1	0,3%	PG
1 - 7	15	10 50 40 0 0	Frisk	2,3	6,6%	PG
1 - 10	65	10 60 30 0 0	Frisk	0,2	0,7%	PG
Summa				3,4	9,7%	
Summa(NO + NS)				0,0	0,0%	
Summa(PG + K)				3,4	9,7%	