

1993:225:1

Karta över avstyckning från MOVIKEN 3:6, fastighetsreglering berörande MOVIKEN 1:1, 2:1 m fl.

Hudiksvalls registerområde och kommun, Gävleborgs län.

Upprättad genom nymätning av

G. Sward Förrättningslantmätare

Benny Hanson Ingenjör

Nyfullkomna gränser: 78-76-75-81-80-74-79-91-till stranden-efter strandlinjen mot 92 och 93, b-a (följer södra vägkanten), a-68-67-66-65, c-d och e-49 (södra vägkanten), 49-50-51-52-53-till stranden-efter strandlinjen - mot 72-70-71-73 fram till samfärd väg.

- Lotten A = Moviken 3:25
Lotten B = Moviken 3:26
Fig 1 till Moviken 2:7
Fig 3 till Moviken 3:25
Fig 4, 5, 6, 7 till Avholm 4:1
Fig 8, 11, 15, 17 till Moviken 3:6
Fig 9, 10, 12, 13, 14, 16, 18 till Moviken 3:2
Fig 20, 21, 22 till Moviken 1:1

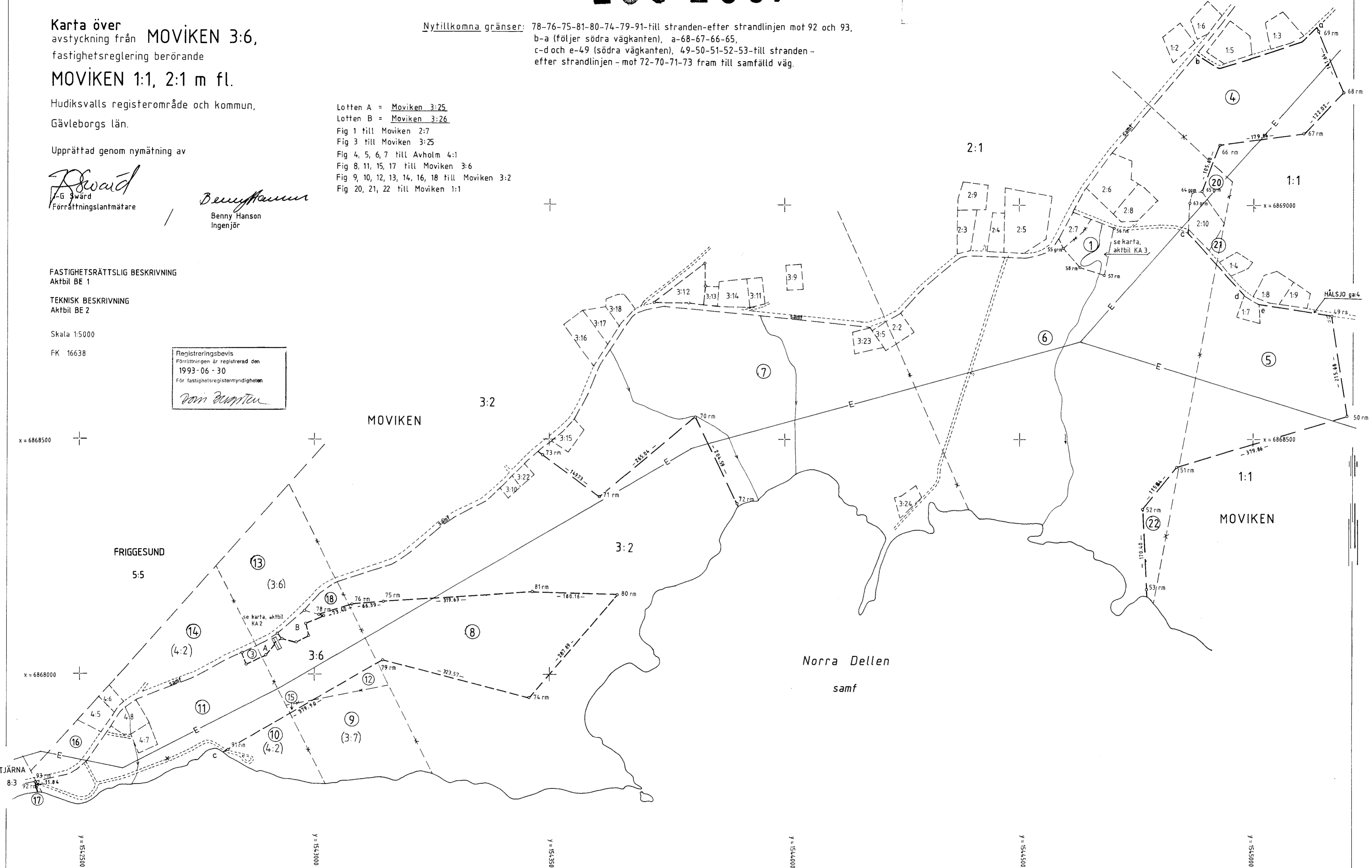
FASTIGHETSÄTTSLIG BESKRIVNING Aktbil BE 1

TEKNISK BESKRIVNING Aktbil BE 2

Skala 1:5000

FK 16638

Registreringsbevis Förrättningen är registrerad den 1993-06-30 För fastighetsregistermyndigheten



1993:225:1

Arende		Kommun	Län
Avstyckning från MOVIKEN 3:6 , fastighetsreglering berörande MOVIKEN 1:1, 2:1 m fl		Hudiksvall	Gävleborg
Förrättningslantmätare		Registerområde	
<i>B-G Swärd</i> B-G Swärd		Hudiksvall	
		Registreringsbevis	
		Förrättningen är registrerad den	
		1993-06-30	
		För fastighetsregistermyndigheten	
		<i>Bovin Buntke</i>	
Fastighet, område m m	Fig	Area hektar, m ² delarea	± ändring/ summa
			Agare, uppgifter till lokal skattemyndighet och andra anmärkningar

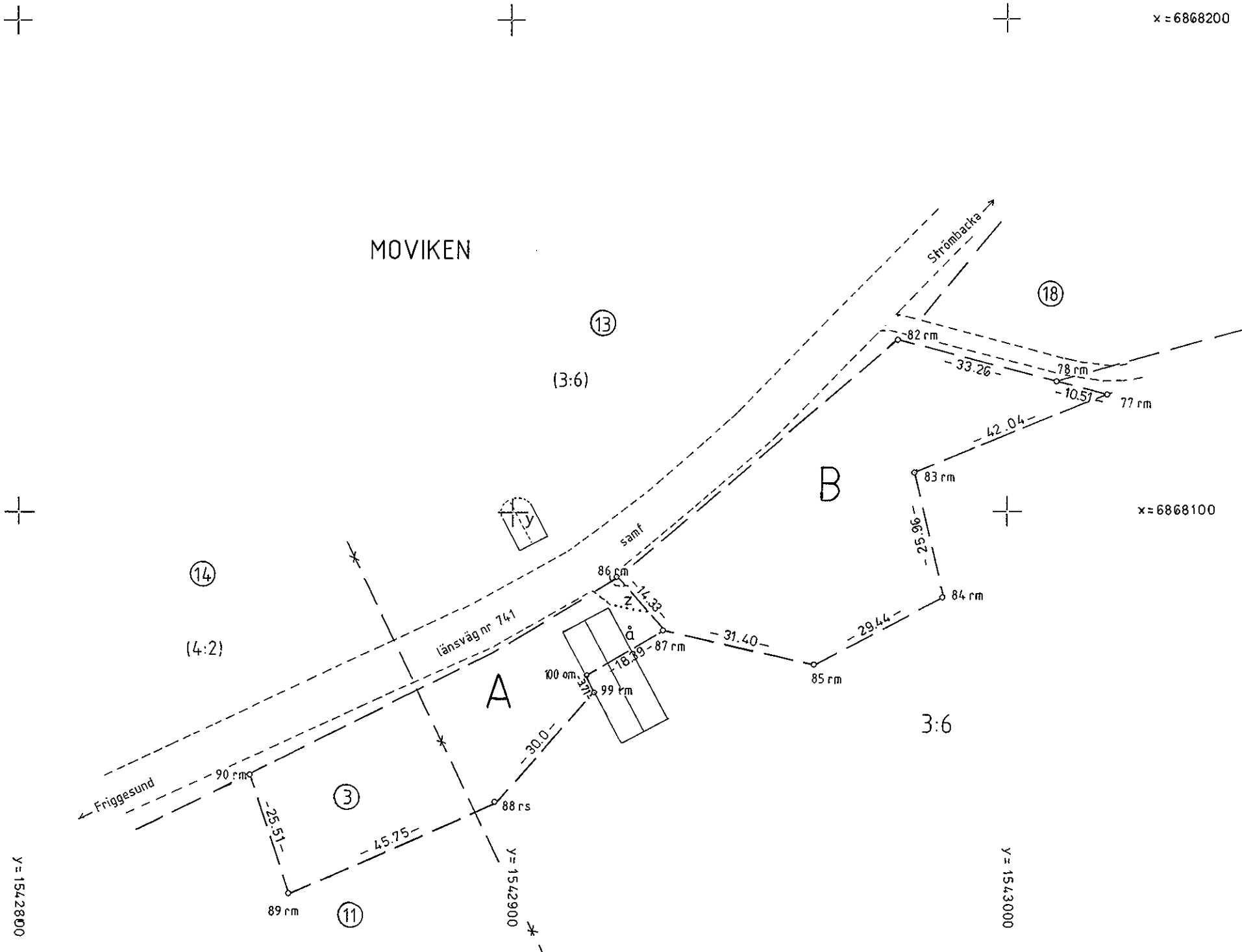
FASTIGHETSÄTTSLIG BESKRIVNING
AKTBIL BE 1

TEKNISK BESKRIVNING
AKTBIL BE 2

Nyttillkomna gränser: 82-78-77-83-84-85-87-86,
87-100-99-88-89-90

Lotten A = Moviken 3:25
Lotten B = Moviken 3:26

Fig 3 till Moviken 3:25
Fig 11 till Moviken 3:6
Fig 13, 14, 18 till Moviken 3:2

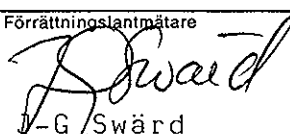



Framställd genom nymätning	Skala 1:1000	Mätclass IV	Koordinatsystem (inpassad) Riket, 2,5 gon V 38
För det tekniska innehållet svarar <i>Bovin Buntke</i>	Reg karta, lägesangivning FK 16638	Beteckningsstandard TFA 4.6 B:5	

Mätning *B.H.* Beräkning *[Signature]* Kartering *[Signature]* Ritn redigering *[Signature]*

1993:225:2

1993:225:2

Arende Fastighetsreglering berörande MOVIKEN 2:1 och 2:7		Kommun Hudiksvall	Län Gävleborg
Förrättningslantmätare  J-G Swärd		Registerområde Hudiksvall	
Fastighet, område m m		Registreringsbevis Förrättningen är registrerad den 1993-06-30 För fastighetsregistermyndigheten 	Agare, uppgifter till lokal skattemyndighet och andra anmärkningar
Fig	Area hektar, m ² delarea	± ändring/ summa	

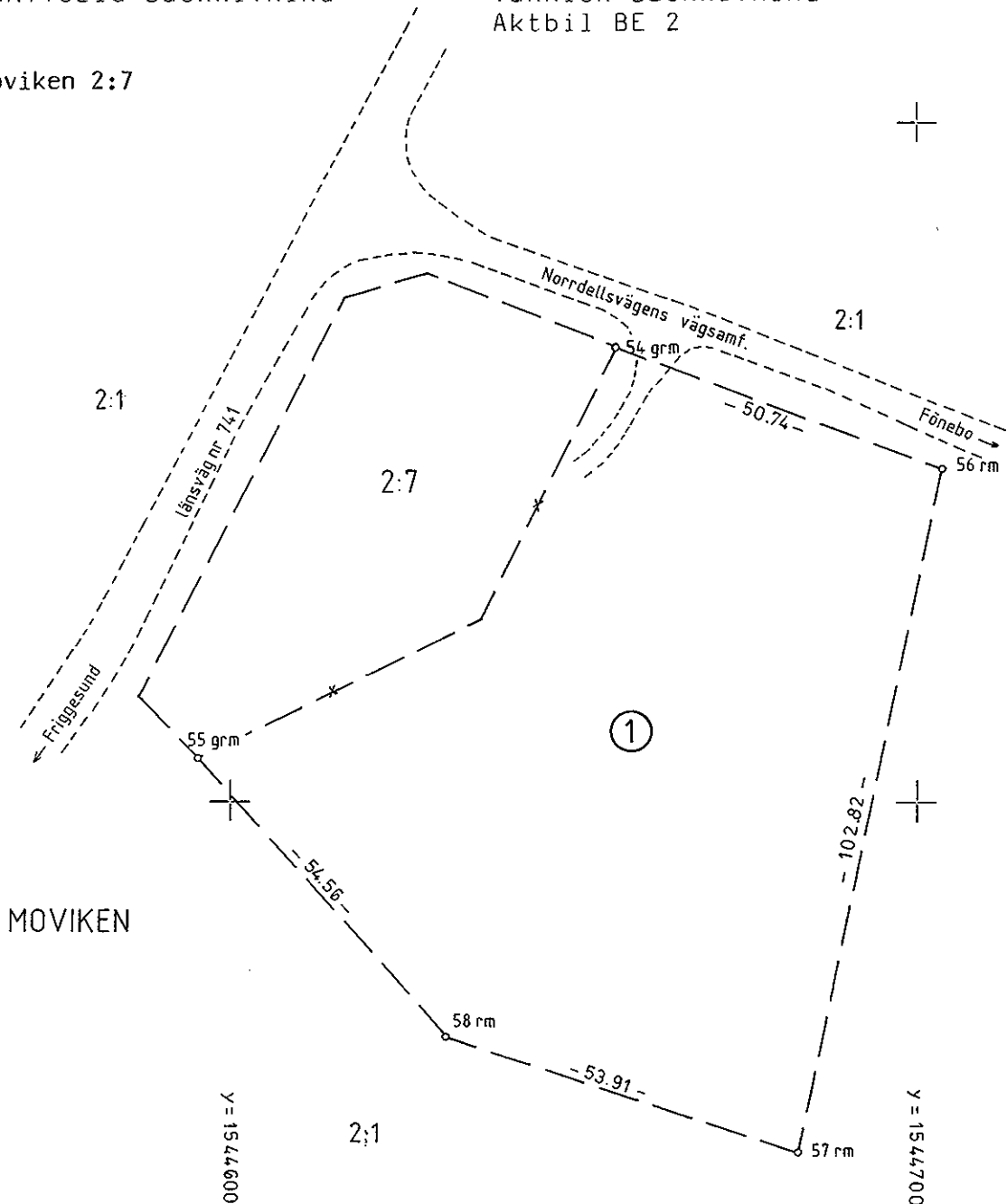
FASTIGHETSÄTTSLIG BESKRIVNING
Aktbil BE 1

TEKNISK BESKRIVNING
Aktbil BE 2

Fig 1 till Moviken 2:7

x = 6869000



x = 6868900



MOVIKEN

Nyttillkomna gränser: 54-56-57-58-55

Framställd genom nymätning	Skala 1:1000	Mätclass IV	Koordinatsystem 2,5 gon V 38 (inpass)
För det tekniska innehållet svarar 	Reg karta, lägesangivning FK 16638		Beteckningsstandard TFA 4.6 B:5

Mätning B.H.	Beräkning 	Kartering 	Ritn redigering
-----------------	--	--	-----------------

1993:225:3

FASTIGHETSBLDNINGSMYNDIGHETEN
Hudiksvalls lantmäteridistrikt

BESKRIVNING
1993-03-19

Aktbil :BE 1
Ärendenr
X3 9200012

ÄRENDE:

Avstyckning från MOVIKEN 3:6 samt fastighetsreglering
berörande MOVIKEN 1:1, 2:1, 2:7, 3:2, 3:6, 3:7, 4:2, 4:5-8,
styckningslotterna och AVHOLM 4:1

REGISTEROMRÅDE: Hudiksvall
LÄN: Gävleborgs

Registreringsbevis
Förrättningen är registrerad den
1993-06-30
För fastighetsregistermyndigheten

Jon Eriksson

Registerenhet Ändring
Summa, ha Ägare mm

AVSTYCKNING FRÅN MOVIKEN 3:6

<p><u>Lotten A = Moviken 3:25</u> <u>Nytt servitut</u> Rätt att använda befintliga vägen z <u>Till förmån för: Lotten B</u> <u>Belastar: Lotten A</u></p>	<p>(0,0970)</p>	<p>Ivar Frohm V Tullgatan 26 F 824 00 HUDIKSVALL Typkod: 220</p>
<p><u>Lotten B = Moviken 3:26</u> <u>Nytt servitut</u> Se lotten A</p>	<p>0,2857</p>	<p>Åke Nätterö Mörtgatan 12 133 00 SALTSJÖBADEN Typkod: 220</p>

Lotterna A och B
berörs av frgl,
se sid 5 och 6

Lotterna A och B
belastas ej av
1988/1585

FASTIGHETSREGLERING

Avholm 4:1

<p>Erhåller fig 4 "- 5 "- 6 "- 7</p>	<p>6,4000 8,9000 38,2000 26,1000</p>	<p>Lars Bergström</p> <p>Fig 4-7 beräknad med planimeter</p> <p>+79,6000</p>
--	--	--

Fördelning av andel i
gemensamhetsanläggning
Avholm 4:1 erhåller hela återstående
andelarna för Moviken 2:1 i gemensam-
hetsanläggningarna Moviken ga:1-3.
(andelar för ladugård)

FASTIGHETSBLDNINGSMYNDIGHETEN
Hudiksvalls lantmäteridistrikt

BESKRIVNING
1993-03-19

Aktbil :BE 1 2
Ärendenr
X3 9200012

Verkan på servitut

Rätt till väg

Till förmån för: Moviken 3:24

Belastar: Avholm 4:1 i stället för
Moviken 2:1 och 3:2

Officialservitut
bildat vid avst och
frgl,
reg 1980-10-20,
akt 1980:982

Rätt att för jordbruks-
transporter använda väg

Till förmån för: Avholm 4:1

i stället för
Moviken 2:1

Belastar: Moviken 2:10

Officialservitut
bildat vid avst,
reg 1991-10-14,
akt 1991:802

Moviken 1:1

AB Iggesunds Bruk

Avstår	fig 4	6,4000	
"-	5	8,9000	
Erhåller	fig 20		0,1500
"-	21		0,0800
"-	22		0,1000 -14,9700

Fig 20-21 beräknad
med planimeter

Moviken 2:1

AB Iggesunds Bruk

Avstår	fig 1	0,7110	
"-	6	38,2000	
	20	0,1500	
	21	0,0800	
	22	0,1000	-39,2410

Verkan på servitut

Se Avholm 4:1

Verkan på servitut

Rätt att använda befintlig

väg för utfart upphör att gälla

Gällde till förmån för: Moviken 2:7

Belastade: Moviken 2:1

Officialservitut
bildat vid avst,
reg 1978-03-28,
akt 1978:425

Fördelning av andel i
gemensamhetsanläggning

Se Avholm 4:1

Moviken 2:7

Bertil Anagrius

Erhåller	fig 1	0,7110	+0,7110
----------	-------	--------	---------

Verkan på servitut

Se Moviken 2:1

Moviken 2:10

Verkan på servitut

Se Avholm 4:1

Moviken 3:2

AB Iggesunds Bruk

Avstår	fig	7	26,1000.	
"		8	8,1000.	
Erhåller		9		4,1000.
"		10		1,2000.
"		12		0,4000.
"		13		4,7000.
"		14		3,8000.
"		16		1,1000.
"		18		0,4000.
				-18,5000

Se även Avholm 4:1

Nytt servitut

Se Moviken 3:6 och lotten A.

Överföring av andel
i samfälligheter

Se Moviken 4:2 och 3:6.

Fastigheten bör
tillföras skatte-
talet 0:10 öp från
Moviken 4:2 och
0:7 1/4 öp från
Moviken 3:6

Förordnande om nyttjanderätt

Se Moviken 3:6

Moviken 3:6

AB Iggesunds Bruk

Avstår	fig	12	0,4000.	
"		13	4,7000.	
"		18	0,4000.	
Erhåller	fig	8		8,1000.
"		11		7,2000.
"		15		0,0500.
"		17		0,0100.
				+9,8600

Verkan på servitut

Rätt till väg

Till förmån för: Moviken 4:7

Belastar: Moviken 3:6 i stället
för Moviken 4:2

Officialservitut

ändrat vid frgl,
registrerad
1980-06-09,
akt 1980:391
och bildat vid avst.
reg 1964-01-10,
akt BJU-1419

Nya servitut

Rätt att för utfart använda
befintliga vägen x

Till förmån för: Moviken 3:2

Belastar: Moviken 3:6

Verkan på servitut, rätt till ledning mm

Till förmån för: Moviken 3:6 i st f Mov:4:2

Belastar: Moviken 4:7

Avtalsservitut inskr.
64/406.1

Rätt att för utfart använda
befintliga vägen x samt
rätt till plats för mindre båt vid c
Till förmån för: Moviken 4:5 - 4:8
samt lotterna A och B
Belastar: Moviken 3:6

Se även lotten A.

Överföring av andel i samfälligheter
Fastighetens andelar i samfälligheter
skall överföras till Moviken 3:2

Fastighetens
skattetal om
0:7 1/4 öp bör
tillföras
Moviken 3:2

Förordnande om nyttjanderätt
Rätt till teleledning
Till förmån för: Televerket
Belastar: Moviken 3:2 och 3:6

Nyttjanderätt
upplåten i
Moviken 3:6
1949/1191

Moviken 3:7

Avstår fig	9	4,1000	
	15	0,0500	-4,1500

AB Iggesunds Bruk

Moviken 3:24

Verkan på servitut
Se Avholm 4:1

Moviken 4:2

Avstår fig	3	0,1100	
"-	10	1,2000	
"-	11	7,2000	
"-	14	3,8000	
"-	16	1,1000	-13,4100

AB Iggesunds Bruk

Verkan på servitut
Se Moviken 3:6

Överföring av andel i samfälligheter
Fastighetens andelar i
samfälligheter skall överföras
till Moviken 3:2

Fastighetens
skattetal om
0:10 öp bör till-
föras Moviken 3:2

Fastigheten utplånas.

Moviken 4:5

Nytt servitut
Se Moviken 3:6

Per Edvin och
Sigrid Johanna
Eriksson

Notarieämbetsstämman
1993-03-19

Moviken 4:6

Jan Ivar Strid

Nytt servitut
Se Moviken 3:6

Moviken 4:7

Nils Torsten
Wiberg

Nytt servitut
Se Moviken 3:6

Verkan på servitut
Se Moviken 3:6

Moviken 4:8

Ingvar Sallander
Erik Sallander
Viola Sallander
Åke Sallander
Vera Sallander

Nytt servitut
Se Moviken 3:6

Lotten A = Moviken 3:25

Erhåller 3 0,1100 +0,1100

Ivar Frohm

Areal efter frgl

0,2070

Enl nymätning

Nya servitut

Rätt att ta vatten i befintlig
källa under bostadshuset på lotten A
samt rätt att ha vattenledning till
källan

Till förmån för: Lotten B

Belastar: Lotten A

Rätt att för djurhållningens behov
ta vatten i befintlig källa under
bostadshuset på lotten A samt rätt
att ha vattenledning till källan

Till förmån för: Moviken 3:6

Belastar: Lotten A

Rätt att för utfart använda
befintliga vägen z och området å

Till förmån för: Moviken 3:6

Belastar: Lotten A

Rätt att behålla och förnya
jordkällaren y

Till förmån för: Lotten A

Belastar: Moviken 3:2

Se också Moviken 3:6

FASTIGHETSBLDNINGSMYNDIGHETEN
Hudiksvalls lantmäteridistrikt

BESKRIVNING
1993-03-19

Aktbil :BE 1 6
Ärendnr
X3 920012

Lotten B = Moviken 3:26
Nya servitut
Se Moviken 3:6 samt
lotten A, ovan


Åke Nätterö

Tjärna 8:3
Avstår fig 17 0,0100.

AB Iggesunds Bruk
-0,0100

Ersättning: Betald

I tjänsten



J-G Swärd
Förrättningslantmätare

Fastighetsreglering och avstyckning berörande
MOVIKEN 2:1, 3:1 m fl
Hudiksvalls kommun

Koordinatförteckning (Rikets system, 2,5 gon V 38 (inpassad))

Punkt nr	X	Y	Markering	
BJU GRÄ	49	6868759.95	1545168.29	rs
	50	6868546.85	1545201.55	rm
	51	6868438.97	1544837.33	rm
	52	6868349.15	1544764.97	rm
	53	6868178.96	1544773.32	rm
	54	6868967.11	1544656.49	grm
	55	6868906.33	1544595.45	grm
	56	6868949.21	1544703.97	rm
	57	6868848.59	1544682.83	rm
	58	6868865.50	1544631.64	rm
	63	6869002.28	1544865.35	grm
	64	6869026.03	1544872.13	grm
	65	6869026.49	1544891.74	grm
	66	6869124.93	1544930.19	rm
	67	6869148.94	1545108.44	rm
	68	6869236.18	1545193.75	rm
	69	6869367.55	1545140.79	rm
	70	6868547.82	1543812.01	rm
	71	6868378.20	1543608.35	rm
	72	6868363.00	1543899.76	rm
	73	6868467.73	1543488.34	rm
	74	6867949.99	1543458.01	rm
	75	6868154.24	1543146.34	rm
	76	6868149.09	1543080.15	rm
	77	6868123.85	1543020.52	rm
	78	6868126.45	1543010.33	rm
	79	6868029.95	1543144.46	rm
	80	6868168.63	1543645.30	rm
	81	6868175.51	1543465.26	rm
	82	6868134.77	1542978.13	rm
	83	6868108.01	1542981.58	rm
	84	6868082.67	1542987.23	rm
	85	6868068.93	1542961.18	rm
	86	6868086.82	1542921.19	rm
	87	6868076.00	1542930.59	rm
	88	6868041.06	1542896.41	rs
	89	6868022.45	1542854.62	rm
	90	6868046.70	1542846.70	rm
	91	6867839.66	1542815.66	rm
	92	6867758.52	1542410.25	rm
	93	6867769.94	1542407.13	rm
	99	6868063.46	1542916.46	om
	100	6868066.73	1542914.71	om

rs = rör i sten
 rm = rör mark
 om = omarkerad
 g = ej nytillkommen
 markering

I tjänsten.

Benny Hanson

Benny Hanson
Ingenjör

FASTIGHETSBLDNINGSMYNDIGHETEN
Hudiksvalls Lantmäteridistrikt

PROTOKOLL
1993-03-19

Aktbilaga: PR
Ärendenr
X3 9200012

ÄRENDE

Avstyckning från MOVIKEN 3:6 samt fastighetsreglering berörande MOVIKEN 1:1, 2:1, 2:7, 3:2, 3:6, 3:7, 4:2, 4:5 - 4:8, styckningslotterna och AVHOLM 4:1

REGISTEROMRÅDE: Hudiksvall
LÄN: Gävleborg

HANDLÄGGNING

Handläggning utan sammanträde på fastighetsbildningsmyndighetens kontor

SAKÄGARE

Se sakägarförteckning, aktbilaga D.

YRKANDE

Se ansökningar och överenskommelser, aktbil A - C och E - K.

Det antecknas att nya servitutsavtal ingåtts som tillförsäkrar kraftledningshavare rätt att behålla ledningarna även efter fastighetsregleringen.

Det har under hand yrkats att förordnande skall meddelas som tillförsäkrar nyttjanderättshavare av teleledning rätt att behålla ledningen även efter regleringen.

FASTIGHETSBLDNINGSBESLUT

BESLUTSSKÄL

Avstyckningen

Styckningslotterna är avsedda för fritidsbostadsändamål och är lämpliga härför.

Lotterna är sedan länge bebyggda med bostadshus.

Utfarterna till angränsande allmänna väg är sedan länge etablerade.

Avstyckningen strider inte mot reglerna i 3 kap FBL.

Avstyckningen grundas på köpeavtal, aktbil B och C. Kompletterande överenskommelse, aktbil I.

Fastighetsregleringen

Helårsbostadsfastigheten Moviken 2:7 utökas med mark som skall användas för hobbyodling och liknande.

Ombildningen av Moviken 3:6 medför totalt sett en förbättring av fastighetsindelningen eftersom samtidigt Moviken 4:2 och ett skifte av Moviken 3:7 överförs till Moviken 3:2.

Marköverföringen till Avholm 4:1 utgör en lämplig förstärkning av en jordbruksfastighet.

Regleringen strider inte mot reglerna i 3 kap FBL.

Moviken 2:1 har andel i gemensamhetsanläggningarna Moviken ga:1-3.

Med andelarna förenade skyldigheter kan fördelas med stöd av 42 paragrafen AL.

Till grund för fastighetsregleringen läggs överenskommelser, aktbilaga A 1, A5 och E - K. (5:18 1 st FBL)

Ett förordnande enligt 5:33a FBL om fortsatt giltighet av nyttjanderätt för teleledning är lämpligt.

BESLUT

Fastighetsbildning, se karta och beskrivning, aktbilaga KA och BE.

Fördelning av andel i gemensamhetsanläggning, se beskrivningen, aktbilaga BE.

Avstyckad fastighet skall inte besväras av fordran som avses i 10 kap 9 par första stycket FBL.

TILLTRÄDESBESLUT

Tillträde skall ske så snart fastighetsbildningsbeslutet vunnit laga kraft. (5:30 FBL)

ERSÄTTNINGSBESLUT

BESLUTSSKÄL

Överenskommelse om ersättning mellan fastighetsägare aktbilaga A1, A5 och K. (5:18 1 st FBL)

Fastighetsbildningen är väsentligen utan betydelse för fordringshavare med panträtt i övriga fastigheter.

BESLUT

Ägaren av Moviken 2:7, Bertil Anagrius, erlägger direkt till ägaren av Moviken 2:1, 20.000 kronor.

Ägaren av Avholm 4:1, Lars Bergström, erlägger direkt till ägaren av Moviken 1:1, 2:1 och 3:2, AB Iggesunds Bruk, 400.000 kronor.

Ersättningarna är betalda.

KOSTNADSFÖRDELNINGSBESLUT

Kostnaden för avstyckningen skall delas lika mellan Åke Nätterö och Ivar Frohm. Kostnaderna för marköverföringen till Avholm 4:1, Moviken 2:7 respektive 3:6 skall betalas av Lars Bergström, Bertil Anagrius respektive Erik Eriksson och Eva Jonsson. Kostnaderna för servitutsbildningen för Moviken 4:5 - 4:8 skall betalas av respektive ägare till dessa fastigheter. Kostnaderna för en extra aktkopia för AB Iggesunds Bruks räkning skall fördelas mellan Nätterö, Frohm, Bergström, Anagrius och Eriksson/Jonsson.

AVSLUTNINGSBESLUT

Förrättningen avslutas.


Överklagande

En förrättning eller ett förrättningsbeslut överklagas hos fastighetsdomstolen. Om Ni vill överklaga skall Ni lämna eller skicka skrivelsen med överklagandet till fastighetsbildningsmyndigheten inom fyra veckor från avslutningsdagen (adress se ovan). Kommer skrivelsen in för sent kan Ert överklagande inte behandlas. Detta innebär att Er skrivelse måste ha kommit in senast fredagen den 16 april 1993. Redogör för vad Ni anser skall ändras i beslutet och varför. Skicka med två kopior av skrivelsen. Ange också vilket beslut Ni överklagar t ex genom att anteckna förrättningens ärendenr, se ovan.


Aktmottagare

Kopia av förrättningsakten sänds till Lars Bergström, Avholm 1208, 820 62 Bjuråker. Extra aktkopia med endast den karta som berör respektive fastighetsägare skall tillställas, Erik Eriksson, Avholm, 820 62 Bjuråker, Bertil Anagrius, Box 16, 820 62 Bjuråker, Åke Nätterö, Mörtgatan 12, 133 00 Saltsjöbaden och Ivar Frohm, V Tullgatan 26F, 824 00 Hudiksvall. En extra aktkopia skall tillställas AB Iggesunds Bruk, Lantmäteriaavdelningen, Box 15, 825 21 Iggesund.

Vid protokollet


.....
J.G. Swärd

Protokollet uppsatt 1993-03-19


.....

Förkortningar på lagar:

FBL = fastighetsbildningslagen (SFS 1970:988)
AL = anläggningslagen (SFS 1973:1149)